



Regional Networks for the Development of a Sustainable Market for Bioenergy in
Europe



Proceedings of National Workshops in Latvia

D5.4

April, 2013



Acknowledgements

This report has been prepared as part of the project BioRegions. The logos of the partners cooperating in this project are shown below and more information about them and the project is available on www.bioregions.eu



These proceedings have been prepared by Ekodoma of Latvia.

The sole responsibility for the content of this report lies with the authors. It does not necessarily reflect the opinion of the European Union. Neither the EACI nor the European Commission are responsible for any use that may be made of the information contained therein.

Table of Contents

Introduction.....	4
1. Introductory workshop in Vilkenē, Limbaži, 20 February 2013.....	4
1.1. Information about the workshop	4
1.2. Photos from the study visit and discussion in Limbaži region	5
1.3. Participants	6
2. National workshop in Riga, 20 March 2013.....	6
2.1. Photos from the National Workshop in Riga, Latvia	7
2.2. Participants	8
3. Evaluation of the event.....	9
4. List of regions interested to learn more about the BioRegions concept.....	13
Annex I: Invitation with Agenda	14
Annex II: List of participants	16
Annex III: Dissemination and feedback.....	19
Annex IV: Expressions of Interest (enclosed).....	21
Annex V: Conference presentations (enclosed).....	22

Introduction

In spring 2013 two national workshops were organized in Latvia. Introductory workshop was organised in Vilkenē parish in Limbazi region on the 20th of February, 2013. Afterwards the National workshop was organized in Riga on 20th of March, 2013. The sole purpose for both workshops was to engage new regions and encourage them to follow the example of Limbaži region.

1. Introductory workshop in Vilkenē, Limbazi, 20 February 2013

1.1. Information about the workshop

Introductory workshop (study tour and discussion) was organized in Vilkenē parish in Limbazi region. The main focus was on various parts of energy system – energy generation, transmission and use. The following sites were visited during the study tour:

- Administration building of the municipality with a local heating system based on the fire wood;
- Another public building where heat is supplied from the previously mentioned local heating system;
- Elementary school with the sports hall and local heating system (a case study described in the BioRegions project);
- Two multi-apartment residential buildings with individual heating stoves in each flat
- Kindergarten and library building.

The head of the parish administration Ilmars Dzenis accompanied participants and also provided necessary information about attended sites. After the study tour a round table discussion was organised and study tour participants with representatives of Limbazi municipality discussed the main problems that they have identified. Following problems in administration and public building were identified:

- Lack of heat metering devices in local heating systems making impossible accounting and monitoring of heat use;
- There is a building owned by the local government and currently is rented to local residents and commercial services providers, however, neither local government, nor the residents and companies renting this building are interested in implementing energy efficiency measures;
- Limbaži municipal council is not well informed about the energy situation in parishes.

Discussions were concluded by professor Dagnija Blumberga who indicated several possible solutions for identified problems, for example by proposing to sell the problematic local government owned building, to install heat metering devices, and to start working on designing and implementation of energy management system in the Limbazi region that would allow the

municipal council to have good overview on the activities that are implemented in local parishes.

The National workshop to further discuss existing problems and proposed solutions for Vilkenes village and other typical villages and parishes in Latvia was organised a month later – on 20 March 2013 in Riga.

1.2. Photos from the study visit and discussion in Limbaži region



1.3. Participants

List of participants of the workshop and study visit in Vilkenē, Limbazi region, Latvia

Nr.	Name	Individual or representing a company	E-mail address
1	Ilmārs Dzenis	Administration of parish Vilkenē	ilmars.dzenis@limbazi.lv
2	Guna-Kalniņa Priede	Vidzeme Planning Region	guna.kp@vidzeme.lv
3	Ieva Kalniņa	Vidzeme Planning Region	ieva.kalnina@vidzeme.lv
4	Līga Liepniece	European Union Projects Agency, Ltd.	liga@espa.lv
5	Gatis Teteris	Vidzeme Planning Region	gatis.teteris@vidzeme.lv
6	Raimonds Strelčs	Valmieras siltums, Ltd.	xr@tvnet.lv
7	Agris Blumers	Municipality of Limbazi	agrisblumers@gmail.com
8	Ģirts Ieleja	Municipality of Limbazi	girts.ieleja@limbazi.lv
9	Gints Rožkalns	Municipality of Limbazi	gints_rozkalns@inbox.lv
10	Ilze Bergmane	Ekodoma, Ltd.	ilze.bergmane@ekodoma.lv
11	Kristaps Kašs	Ekodoma, Ltd.	kristaps@ekodoma.lv
12	Dagnija Blumberga	Riga Technical University	dagnija.blumberga@rtu.lv

2. National workshop in Riga, 20 March 2013

The workshop in Riga was organised as a follow-up after the introductory workshop (study visit) in Vilkenē. Besides study visit participants, representatives from other rural municipalities in Latvia were invited in order to benefit from BioRegions activities and encourage them to follow example of Limbazi region.

During the first part of the workshop the BioRegions project was presented and existing energy situation in rural communities in Latvia was discussed. Professor Dagnija Blumberga pointed out several problems that rural villages and parishes are facing. Easy to apply problem identification tools were introduced to participants, for example, monitoring of the energy consumption in the building depending on the outdoor temperature. As potential solution for existing energy related problems professor Blumberga mentioned studies on alternative scenarios for development of existing building stock (renovating, demolishing or “do nothing” scenario). Her presentation and discussions mostly referred to the situation in Vilkenē village, however there are similar problems in other municipalities of Latvia. The following other issues were stressed and discussed during the presentation:

- Good practice examples, acknowledging the building of the shed for storing the firewood for the local heating system in Vilkenē;
- Future development scenarios for the group of 9 multi-apartment residential buildings in Vilkenē;
- Non existing energy management practices in parishes and local municipalities;
- The need of energy planning, including development and implementation of Bioenergy Action Plan or Sustainable Energy Action Plan.

Study visit participants contributed by commenting on some issues that they have noticed and where they see improvements. Other participants also actively took part in the discussion about problems in parishes by giving various examples from their municipalities.

In the second part of the workshop a representative from the Ministry of Economics of Latvia – Ms Ilze Oša was invited to share information about the upcoming grants and financing possibilities for energy efficiency and renewable energy projects in rural communities.

At the beginning of the National workshop all participants received an evaluation sheet and were requested to fulfil it during the event. In the evaluation sheet participants were asked about their interest in the “Bioenergy Action Plan for Limbazi Region in Latvia 2012 – 2022”. See Section 4 for list of regions interested to learn more about BioRegions concept.

2.1. Photos from the National Workshop in Riga, Latvia



2.2. Participants

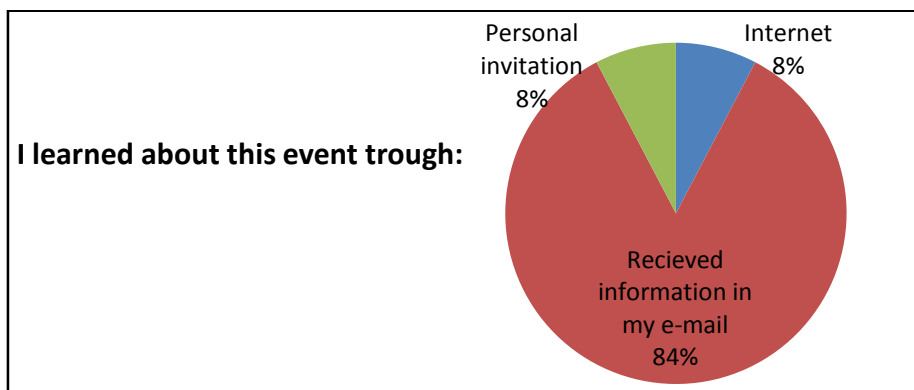
List of participants of the national BioRegions workshop in Riga, Latvia

Nr	Name	Individual or representing a company	E-mail address
1	Līga Liepniece-Liepiņa	European Union Projects Agency, Ltd.	liga@espa.lv
2	Raimonds Streļčs	Valmieras siltums, Ltd.	xr@tvnet.lv
3	Andris Lielvalodis	Madonas Siltums, Ltd.	andris181@inbox.lv
4	Jānis Čudars	Jurmālas Siltums, Ltd.	janis.cudars@jurmallasiltums.lv
5	Gatis Teteris	Vidzeme Planning Region	gatis.teteris@vidzeme.lv
6	Ieva Kalniņa	Vidzeme Planning Region	ieva.kalnina@vidzeme.lv
7	Guna Kalniņa - Priede	Vidzeme Planning Region	guna.kp@vidzeme.lv
8	Andris Petrovics	Administration of parish Aizpute	andris@aizputespagasts.lv
9	Guntis Kalniņš	Municipality of Vecumnieki	guntis.kalnins@vecumnieki.lv
10	Andrejs Piekalns	Administration of parish Arona	arona@madona.lv
11	Inese Jorņina	Embassy of Germany	wi-100@riga.diplo.de
12	Ingus Berkulis	Municipality of Aluksne	ingus.berkulis@aluksne.lv
13	Vladimirs Ivanovs	Municipality of Preiļi	vladimirs.ivanovs@preili.lv
14	Aina Poikāne	Municipality of Ludza	
15	Modris Baumanis	Municipality of Priekule	modris.baumanis@priekulesnovads.lv
16	Vladimirs Kalandārovs	"Social service" of the municipality of Cēsis	vladimirs.kalandarovs@dome.cesis.lv
17	Jānis Troška	Municipality of Rezekne	janis.troska@rdc.lv
18	Arnis Puķe	Municipality Agency "Carnikavas komunālserviss"	arnis.puke@carnikava.lv
19	Uldis Graudiņš	Lauku Avīze, JSC	uldis.graudins@la.lv
20	Māra Steķe	Municipality of Krimulda	mara.steke@krimulda.lv
21	Agrita Lūse	Latvijas Būvniecība, journal	agrita.luse@gmail.com
22	Jānis Lukss	Latvijas Vestnesis, newspaper	janis.lukss@inbox.lv
23	Valentīna Fedulova	Municipality of Balvi	valentina.fedulova@balvi.lv
24	Laima Levanoviča	Municipality of Marupe	laima.levanovica@marupe.lv
25	Aleksandrs Lange	Municipality of Kuldīga	ina.firsova@kuldiga.lv
26	Līga Roga	Municipality of Nīca	liga.roga@nica.lv
27	Aldis Čirkšis	Administration of parish Otāņķi	liga.roga@nica.lv
28	Rita Ābelīte	Municipality of Nīca	liga.roga@nica.lv
29	Artis Mūrmanis	Administration of parish Kalsnava	artis.murmanis@madona.lv
30	Andris Rutko	Municipality of Krustpils	andris.rutko@inbox.lv
31	Vilnis Krauze	Municipality of Ventspils	-
32	Inārs Bērtulsons	Municipality of Ventspils	inars.bertulsons@ventspilsnd.lv
33	Dagnija Blumberga	Rīga Technical University	dagnija.blumberga@rtu.lv
34	Ilze Oša	Ministry of Economics	ilze.osa@em.gov.lv
35	Ilze Bergmane	Ekodoma, Ltd.	ilze.bergmane@ekodoma.lv
36	Kristaps Kašs	Ekodoma, Ltd.	kristaps@ekodoma.lv

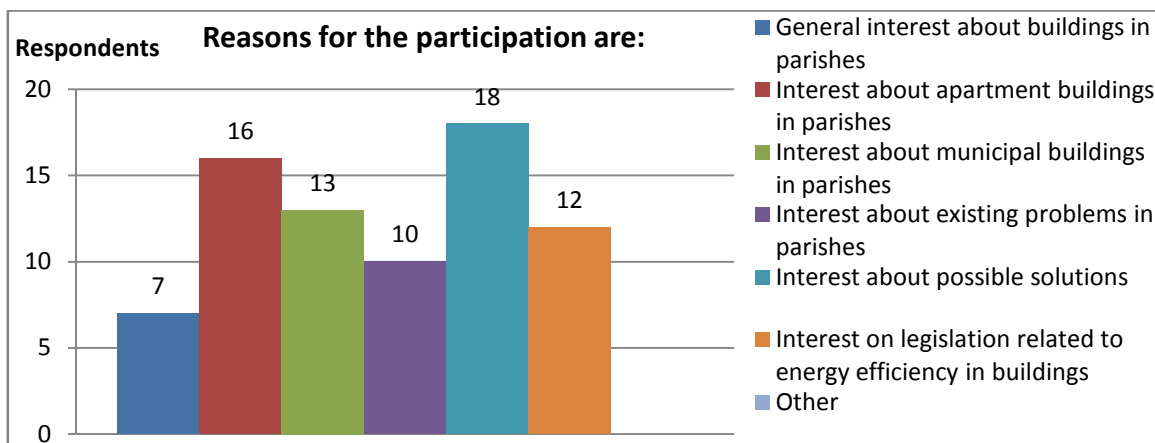
3. Evaluation of the event

For evaluation of the event, each of the participants received an evaluation sheet and was requested to fulfil it during the event. In total 25 partly or fully fulfilled evaluation sheets were received and analysed. The results of the evaluation are described further in the text.

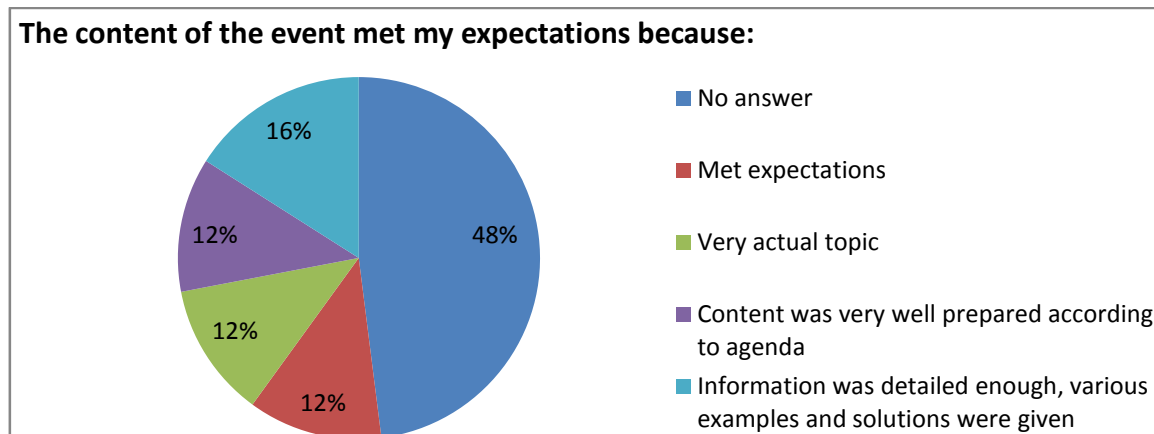
Most of participants have heard about this event through e-mail or personal invitation. Some of them read about the event in internet.



Reasons for the participation in the event are various (more than one answer was possible). Starting from interest in practical solutions for energy issues in parishes and ending with the interest about apartment and municipal buildings in parishes, interest on legislation related to energy efficiency in buildings and interest about existing problems in parishes. Also some of participants had general interest about buildings in parishes or had more than one reason for participating.



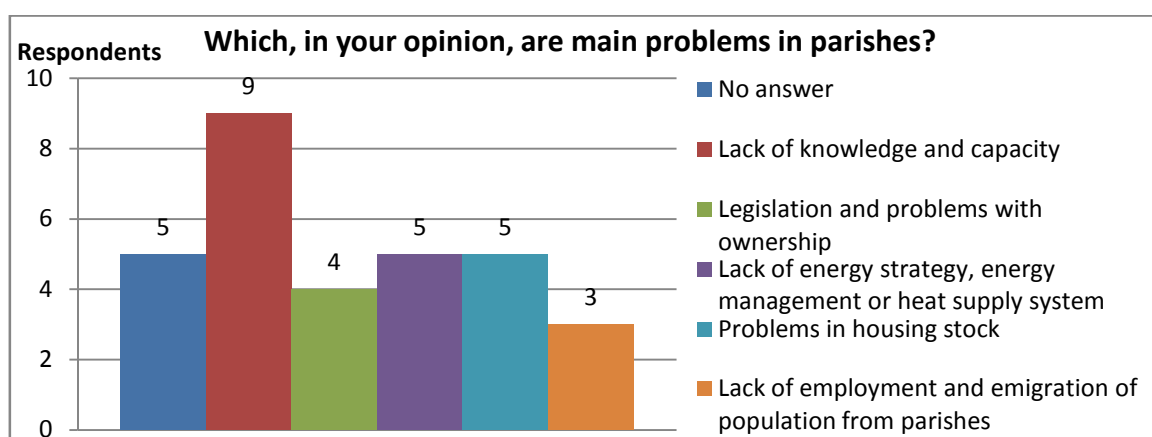
Most of the participants were satisfied with the content of the event. They mentioned that the content of the event met their expectations because the discussed issue is of interest for them or the event complied with the agenda. Also participants liked that the information was very detailed and various examples and solutions were given.



In spite of satisfaction from the majority of participants, some of them were not pleased with the content of the event. Reasons for this were:

- More specific and detailed technical information was expected,
- Different content of the event was expected,
- A printout of the presentation of the first lecturer was not given in advance.

Participants of the event were asked to indicate the main problems in parishes. Here more than one answer was possible to this question. Most participants indicated that lack of knowledge is the main problem. Other problems are lack of energy strategy, energy management or heat supply system and problems in housing stock, also legislation and problems with ownership in buildings and lack of employment and emigration of population from parishes is indicated.



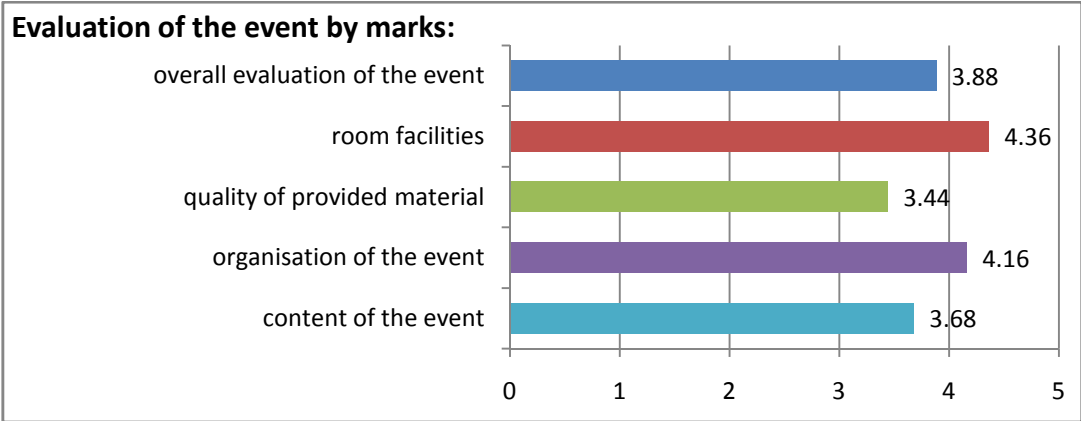
Few participants also expressed an interest to learn about other topics such as:

- legislative framework concerning building and ownership sector,
- solutions for existing problems,
- various technical aspects,
- energy audit for private buildings, and
- positive and negative examples in Latvia and Baltic states concerning energy issues in local municipalities.

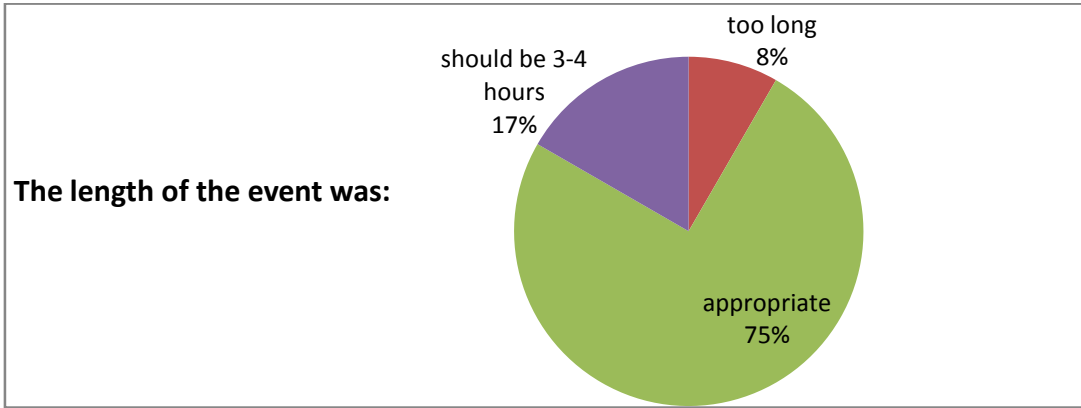
The event was evaluated by marks from 1 to 5, meaning:

- 5 – excellent,
- 4 – good,
- 3 – satisfactory,
- 2 – adequate, and
- 1 – inadequate.

Positions “room facilities” and “organization of the event” have been evaluated as more than good. Overall evaluation of the event and content of the event was evaluated as almost good. Only the quality of provided material has been evaluated with a lower average mark (satisfactory). As reason for this some participants mentioned the lack of printed presentation materials from the first speaker.

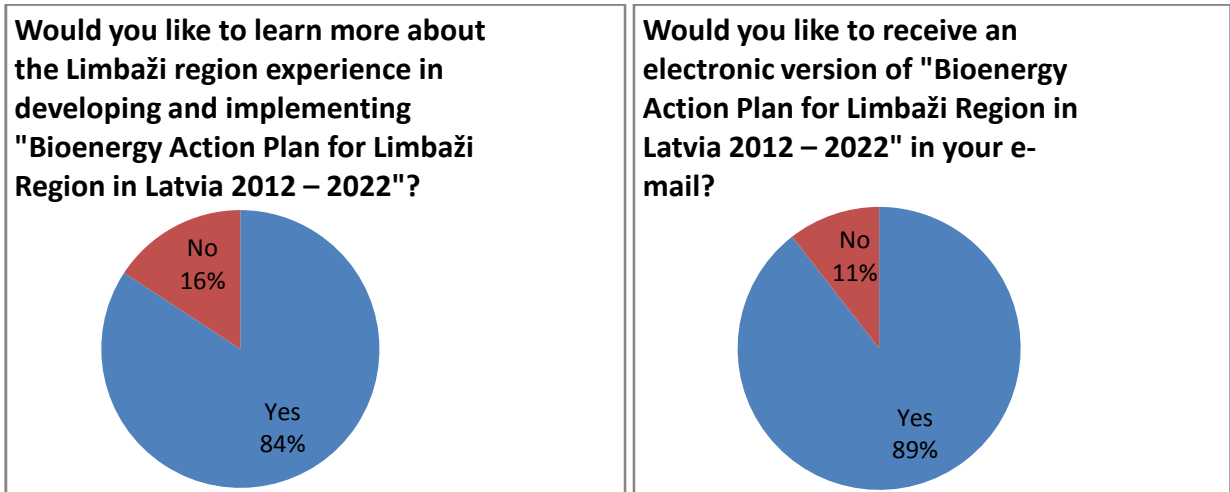


Largest part of participants (75%) evaluated the length of the event as appropriate.



84% of the participants indicated that they would like to learn more about the Limbazi region experience in developing and implementing BioRegions “Bioenergy Action Plan for Limbazi region in Latvia 2012-2020”. Even more participants (89%) were willing to receive an electronic version of the Action plan. After the event action plan was sent to all participants who have expressed an interest of receiving the electronic copy of it and have provided their contact information. Information about the Bioregions project was sent to all participants who wanted

to learn more about experience of Limbazi region. Also contact details of Ilze Dzene (project manager in Latvia) were sent if anyone would wish to find out even more about Limbazi region experience.



Almost everyone (95%) expressed an interest to receive information on similar events in their e-mail. Representatives from municipalities were a major part of participants. Also employees from district heating companies and representatives of municipal and other organisations participated.

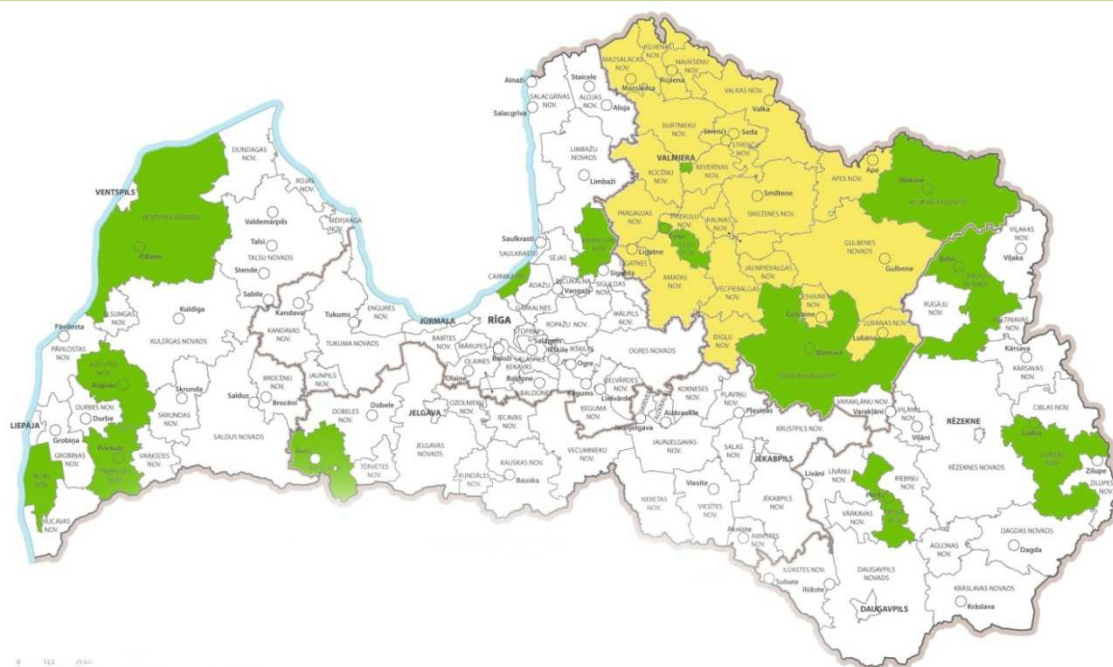
Few participants also gave recommendations:

- organizers or lecturers are advised to visit Latgale region (less developed area of Latvia),
- more events and workshops addressing the discussed topics would be welcome,
- If possible, workshops should be organised in regions so it is easier to participate for local stakeholders,
- These kind of events would be useful for policy makers,
- Trainings for energy managers (specifically working for rural areas) should be organized.

Also good luck and further success were wished to organizers.

4. List of regions interested to learn more about the BioRegions concept

Nr	Interested region	Participant name	Individual or representing a company
1	Aluksne region	Ingus Berkulis	Municipality of Aluksne
2	Preiļi region	Vladimirs Ivanovs	Municipality of Preiļi
3	Ludza region	Aina Poikāne	Municipality of Ludza
4	Priekule region	Modris Baumanis	Municipality of Priekule
5	Krimulda region	Māra Steķe	Municipality of Krimulda
6	Balvi region	Valentīna Fedulova	Municipality of Balvi
7	Nica region	Līga Roga	Municipality of Nica
8	Ventspils region	Vilnis Krauze	Municipality of Ventspils
9	Ventspils region	Inārs Bērtulsons	Municipality of Ventspils
10	Carnikava region	Arnis Puķe	Municipality Agency "Carnikavas komunalserviss"
11	Cesis region	Vladimirs Kalandārovs	"Social service" of the municipality of Cesis
12	Parish Kalsnava (Madona region)	Artis Mūrmanis	Administration of parish Kalsnava
13	Parish Arona (Madona region)	Andrejs Piekalns	Administration of parish Arona
14	Vidzeme Planning Region	Guna Kalniņa - Priede	Vidzeme Planning Region
15	Parish Aizpute (Aizpute region)	Andris Petrovics	Administration of parish Aizpute
16	Valmiera region	Raimonds Streļčs	Valmieras siltums, Ltd.
17	Madona region	Andris Lielvalodis	Madonas Siltums, Ltd.



Legend: green – regions that has showed their interest, yellow – Vidzeme Planning Region

Annex I: Invitation with Agenda

Invitation to the National workshop (please, see below) was published on the Internet web page of the Ekodoma and sent by e-mail to all municipalities in Latvia. Application for the event was organized electronically by submitting on the web page. Invitation to the event was published on March, at least two weeks before the event.



Energy Service Company Ekodoma, Ltd. organizes workshop:

What to do with municipal buildings and apartment buildings in parishes?

One practical example of a typical parish

The workshop takes place on March 20, 2013 in Hotel Monika, Elizabetes str.21, Riga. The content of the workshop is devoted to municipal and multi-apartment buildings in parishes.

Professor Dagnija Blumberga from Riga Technical University will [analyse one typical parish in Latvia from energy point of view](#). [Economical analyses](#) will be performed and also best and most appropriate [solutions](#) for Latvia will be searched.

In the second part of the workshop Ilze Oša (the director of Building and Housing Department of Ministry of Economics) will inform of [latest developments and opportunities in the field of building](#) (especially financing).

Time: 10:00 – 15:00

Participation fee: 30,- LVL

Please find enclosed the programme of the workshop.

In order to participate, please [register here](#) by 18 March 2013.

For additional information regarding the event please contact:

Ilze Bergmane

Phone: +371 67323212

E-mail: ilze.bergmane@ekodoma.lv

Date: 20th of February 2013

Place: Viļķene and Limbaži, Limbaži region

Time	Content	Responsible
10:00-12:30	Site visit in Vilkenes	Dagnija Blumberga
12:30-12:55	Trip to Limbaži	
12:55-13:40	Launch in Limbaži	
13:00-15:00	Discussion of the site visit	Dagnija Blumberga

Date: 20th of March 2013

Place: Riga

Time	Content	Responsible
10:00-11:45	The current situation in parishes and possible solutions (part 1)	Dagnija Blumberga
11:45-12:00	Coffee break	
12:00-13:30	The current situation in parishes and possible solutions (part 2)	Dagnija Blumberga
13:30-13:45	Coffee break	
13:45-15:00	Issues and possibilities in the sector of energy efficiency in buildings	Ilze Oša

Annex II: List of participants

Introductory workshop in Viļķene, Limbaži, 20 February 2013

Nr.	Vārds Uzvārds	Uzņēmums	Paraksts
1	Ķmārs Dzevis	Viļķenes pagasta pārvalde	
2	G. Kalniņa-Priede	Vidzemes PR	
3	Ieva Kalniņa	Vidzemes PR	
4	Līga Liepniece	SIA "ESPA"	
5	Gatis Teteris	Vidzemes PR	
6	Raimonds Strelčis	VALMIERAS SILTUMS	
7	Andris Lielvaldis	Limbažu nov. pārvalde	
8	Guntis Čudars	Limbažu nov. pārvalde	
9	Gatis Čudars	Limbažu nov. pārvalde	
10	Ilze Bergmane	Ekodoma	
11	Kristaps Kars	Ekodoma	
12	Dagnija Klembuja		
13			
14			
15			

National workshop in Riga, 20 March 2013

#	Vārds, uzvārds	Organizācija/uzņēmums	Telefons	E-pasts	Paraksts
1	Līga Liepniece-Liepīņa	SIA "Eiropas Savienības projektu aģentūra" (ESPA)	26177497	liga@espa.lv	
2	Raimonds Strelčis	SIA "Valmieras siltums"	29412864	xr@tvnet.lv	
3	Andris Lielvaldis	SIA Madonas Siltums	26423491	andris181@inbox.lv	
4	Jānis Čudars	SIA "Jūrmalas Siltums"	28663818	janis.cudars@jurmallasiltums.lv	
5	Gatis Teteris	Vidzemes plānošanas reģions	26593515	Gatis.Teteris@vidzeme.lv	
6	Ieva Kalniņa	Vidzemes plānošanas reģions	26533464	ieva.kalnina@vidzeme.lv	
7	Guna Kalniņa - Priede	Vidzemes plānošanas reģions	29477997	guna.kp@vidzeme.lv	

8	Voldemārs Cērps	PSIA "Norma K"	27728115	valdis.cerps@apollo.lv	
9	Andris Petrovics	Aizputes pagasta pārvalde	29123007	andris@aizputespagasts.lv	
10	Guntis Kalniņš	Vecumnieku novada dome	29462829	guntis.kalnins@vecumnieki.lv	
11	Andrejs Piekalns	Madonas novada Aronas pagasta pārvalde	26562846	arona@madona.lv	
12	Inese Jornina	Vācijas vēstniecība	26309902	wi-100@riga.diplo.de	
13	Ingus Berkulis	Alūksnes novada pašvaldība	28686707	ingus.berkulis@aluksne.lv	
14	Vladimirs Ivanovs	Preiļu novada dome	26458552	vladimirs.ivanovs@preili.lv	
15	Aina Poikāne	Ludzas novada pašvaldība	6570741	-	
16	Modris Baumanis	Priekules novada dome	26193397	modris.baumanis@priekulesnovads.lv	
17	Vladimirs Kalandārovs	Cēsu novada p/a "Sociālais dienests"	29227611	vladimirs.kalandarovs@dome.cesis.lv	

Seminārs viesnīcā Monika, Elizabetes ielā 21, Rīgā
2013.gada 20.martā

18	Jānis Troška	Rēzeknes novada pašvaldība	29452119	janis.troska@rdc.lv	
19	Arnis Puķe	PA "Carnikavas komunālserviss"	29439225	arnis.puke@carnikava.lv	
19	Uldis Graudiņš	AS "Lauku Avīze"	29539422	uldis.graudins@la.lv	
20	Māra Steķe	Krimuldas novada dome	67976859	mara.steke@krimulda.lv	
21	Agrita Lūse	Ž. Latvijas Būvniecība	28373794	agrita.luse@gmail.com	
22	Jānis Lukss	Latvijas Vēstnesis	29342179	janis.lukss@inbox.lv	
23	Valentīna Fedulova	Balvu novada pašvaldība	29422900	valentina.fedulova@balvi.lv	
24	Laima Levanoviča	Mārupes novada Dome	67149873	laima.levanovica@marupe.lv	
25	Atis Prauliņš	SIA "Ciemats"	29411620	ciemats.atis@inbox.lv	
26	Aleksandrs Lange	Kuldīgas novada pašvaldība	63320216	ina.firsova@kuldiga.lv	

Seminārs viesnīcā Monika, Elizabetes ielā 21, Rīgā
2013.gada 20.martā

27	Ināra Mālniece	Madonas nov. Mārcienas pag. pārvalde	29180856	marciena@madona.lv	
28	Līga Roga	Nicas novada dome	27843390	liga.roga@nica.lv	<i>Līga Roga</i>
29	Aldis Čirkšis	Otaņķu pagasta pārvalde	20245736	liga.roga@nica.lv	<i>Aldis Čirkšis</i>
30	Rīta Ābelīte	Nicas novada dome	26363079	liga.roga@nica.lv	<i>Rīta Ābelīte</i>
31	Artis Mūrmanis	Kalsnavas pagasta pārvalde	20371517	artis.murmanis@madona.lv	<i>Artis Mūrmanis</i>
32	Andris Rutko	Krustpils novada pašvaldība	26634684	andris.rutko@inbox.lv	<i>Andris Rutko</i>
33	Vilnis Krauze	Ventspils novada pašvaldība	-	-	<i>Vilnis Krauze</i>
34	Inārs Bērtulsons	Ventspils novada pašvaldība	29116929	inars.bertulsons@ventsplsnd.lv	<i>Inārs Bērtulsons</i>
35	Ilze Bergmane	Ekodoma	29391338	ilze.bergmane@ekodoma.lv	<i>Ilze Bergmane</i>
36	Kristaps Kārs	Ekodoma	26044709	kristaps@ekodoma.lv	<i>Kristaps Kārs</i>

Seminārs viesnīcā Monika, Elizabetes ielā 21, Rīgā
2013. gada 20. martā

Annex III: Dissemination and feedback

Information about the National workshop was published in the Ekodoma web page.



The screenshot shows a web browser window with the URL www.ekodoma.lv/index.php?option=com_content&view=article&id=76. The website has a blue header with the Ekodoma logo and navigation links in Latvian, English, and Russian. A sidebar on the left contains a menu with items like 'Mājas lapa', 'Par mums', 'Īstenotie projekti', 'Metodes', 'Grāmatu veikals', 'Pakalpojumi', and 'Kontakti'. The main content area features a seminar announcement titled 'Seminārs par ēkām pagastos'. The announcement includes the following text:

Seminārs par ēkām pagastos

Semināra jaunā norises vieta: viesnīca Monika, Elizabetes iela 21, Rīga

Ko darīt ar pašvaldību ēkām un daudzdzīvokļu ēkām pagastos?

Viena tipiska pagasta praktisks piemērs

Seminārs notiek 2013.gada 20.martā viesnīcā Monika, Rīgā, Elizabetes ielā 21. Seminārs veltīts pašvaldību ēkām un daudzdzīvokļu ēkām pagastos.

Seminārā Rīgas Tehniskās universitātes profesore Dagnija Blumberga analizēs vienu Latvijas pagastu no enerģētiskās viedokļa. Tiks veikta ekonomiskā analīze, meklēti labākie un piemērotākie risinājumi Latvijai.

Semināra otrajā daļā Ekonomikas ministrijas Būvniecības un mājoņu politikas departamenta direktore Ilze Oša informēs par aktualitātēm un iespējām ēku energoefektivitātes jomā.

Laiks: 10:00 – 15:00

Daļības maksa: 30,- Ls

Semināra programma šeit

Reģistrācija šeit!

Papildu informācija par semināru:

Ilze Bergmane
67323212
ilze.bergmane@ekodoma.lv

On the right side of the page, there is a section titled 'PAKALPOJUMI' (Services) with several image thumbnails and labels: 'Enerģija' (Energy), 'Vide' (Environment), 'Ēkas' (Buildings), 'Ražošanas uzņēmumi' (Manufacturing companies), 'Plānošana un ekonomiskā analīze' (Planning and economic analysis), and 'Apmācības' (Training).

Ekodoma, Ltd.

http://www.ekodoma.lv/index.php?option=com_content&view=article&id=76

Also feedback about the National workshop was received from the journalists.



Pagastos vajag energopārvaldnieku

10

26.03.2013 ULDIS GRAUDIŅŠ

Vietējā katlumāja daudzdzīvokļu māju, nereti vien dažu, apkurei, apkures katls pašā mājā, tomēr ļoti daudzos gadījumos – katrā dzīvoklī uzbūvēta krāsnīņa vai plīts, kuras izvads pretēji ugunsdrošības noteikumiem ievadīts kopējā ēkas ventilācijas sistēmā vai mājas ārīsenai piestiprinātā skurstenī – ar šādiem līdzekļiem sava mājokļa apkuri patlaban nodrošina daudzu Latvijas pagastu un mazpilsētu cilvēki.

Lielie siltuma zudumi, pamestie dzīvokļi un ēku sliktais stāvoklis palielina maksu par siltumu mājokļos dzīvojošajiem ļaudīm. "Tā ir nabadzības rosināta situācija, ko, nākot iniciatīvai no novada vai pagasta vadības, var mainīt arī bez liela naudas ieguldījuma," teic Latvijas Pašvaldību savienības padomnieks enerģētikas jautājumos Paulis Barons.

Rīgas Tehniskās universitātes Vides aizsardzības un siltuma sistēmu institūta pētnieki profesores Dagnijas Blumbergas vadībā Eiropas Komisijas projekta "BioRegions" laikā vairākās pašvaldībās izpētījuši reālo situāciju siltumapgādē un sagatavojuši ieteikumus situācijas uzlabošanai, kas jau īstenoti. Pētnieku ieteiktā siltuma zudumu samazināšana prasa ļoti nelielu vai pat nekādu naudas ieguldījumu.

Kā rīkoties

"Zviedrijā kopš aizvadītā gadsimta 70. gadiem darbojas likums, ka visām pašvaldībām obligāta ir energoplāna izveide. Šāda plāna – kur iekļauta situācijas apzināšana, enerģētikas stratēģijas izveide – sagatavošana un īstenošanas uzraudzība Latvijā nemaksā vairāk kā 20 000 latu," teic starptautiskā "BioRegions" projekta koordinatore Latvijā Ilze Dzene.

Viņas vadītā projekta īstenošanas laikā SIA "Ekodoma" Limbažu un Salacgrīvas novadā bez maksas (75% izdevumus sedza ES un 25% – SIA "Ekodoma") izveidoja Bioenerģijas ražošanas un izmantošanas veicināšanas plānus 2012. – 2022. gadam. Plānā, piemēram, pastāstīts, ar kādiem

Latvijas Avīze

http://m.la.lv/index.php?option=com_content&view=article&id=376655%3Apagastos-vajag-energoprvaldnieku&Itemid=105

Annex IV: Expressions of Interest (enclosed)

Annex V: Conference presentations (enclosed)



bioregions.eu

Reģionālie tīkli ilgtspējīga bioenerģijas tirgus attīstībai Eiropā

Vides un energozinību institūts



Novērtējuma anketa

Pasākuma organizators: SIA EKODOMA
 Pasākuma norises datums: 2013.gada 20.marts
 Pasākuma norises vieta: Viesnīca Monika konferenču zāle

Lai uzlabotu Vides un energozinību institūta ietvaros organizēto pasākumu kvalitāti un noskaidrotu, vai vēlaties saņemt papildu informāciju par Limbažu novada piemēru, aicinām Jūs aizpildīt šo novērtējuma anketu.

1. Par šo semināru es uzzināju no:

- Interneta
 Saņēmu informāciju e-pastā
 Privāta uzaicinājuma
 Cits: _____

2. Šajā seminārā piedalos, jo man ir:

- Vispārīga interese par ēkām pagastos
 Interese par daudzdzīvokļu ēkām pagastos
 Interese par pašvaldības ēkām pagastos
 Interese par esošajām problēmām pagastos
 Interese par iespējamiem risinājumiem
 Interese par likumdošanu, kas saistīta ar ēku energoefektivitāti
 Cits: _____

3. Pasākuma saturs atbilda gaidītajam, jo:

4. Pasākuma saturs neatbilda gaidītajam, jo:

*semināra nosaukums neatbilst saturam
 3.daļa precīzāk*

5. Kādas, Jūsaprāt, ir galvenās problēmas pagastos?

apdraumums dzīvībai

6. Citi jautājumi, par kuriem vēlētos uzzināt līdzīga veida semināros vai diskusijās:

/

7. Lūdzu, novērtējiet pasākumu:

Semināra saturs	teicams	labs	apmierinošs	pietiekams	nepietiekams
Pasākuma organizācija	teicams	labs	apmierinošs	pietiekams	nepietiekams
Izdales materiālu kvalitāte	teicams	labs	apmierinošs	pietiekams	nepietiekams
Telpu aprīkojums	teicams	labs	apmierinošs	pietiekams	nepietiekams
Kopējais pasākuma novērtējums	teicams	labs	apmierinošs	pietiekams	nepietiekams

8. Lūdzu, novērtējiet pasākuma ilgumu:

- pārāk īss
- pārāk garš
- piemērots
- vajadzētu būt _____ (stundas)

9. Vai Jūs vēlētos uzzināt vairāk par Limbažu novada pieredzi izstrādājot un ieviešot „Limbažu novada bioenerģijas ražošanas un izmantošanas veicināšanas rīcības plānu 2012.-2022.gadam”?

- Jā
- Nē *tiem info e-p.*

10. Vai Jūs vēlētos saņemt „Limbažu novada bioenerģijas ražošanas un izmantošanas veicināšanas rīcības plāna 2012.-2022.gadam” elektronisko versiju savā e-pastā?

- Jā
- Nē

11. Vai Jūs vēlētos saņemt informāciju par līdzīgiem pasākumiem savā e-pastā?

- Jā
- Nē

konkrētu semināru saturu, lai ievērotu nepieciešamību

12. Kontaktinformācija*

Vārds, uzvārds

Līga Rogga

Darbavieta

Nīcas novada dome

E-pasts

Telefons

Ieteikumiem

Paldies Jums par novērtējuma anketas aizpildīšanu!

Papildus komentāriem un tālākai saziņai lūdzam izmantot aptaujas anketas 2.lpp norādīto kontaktinformāciju.

* Aptaujas anketas autori garantē sniegtās informācijas konfidencialitāti. Informācija netiks publiskota un ir nepieciešama, lai uzlabotu kontaktu datu bāzi un nosūtītu Jums interesējošo informāciju.



bioregions.eu

Reģionālie tīkli ir atspējīga bioenerģijas tirgus attīstībai Eiropā

Vides un energoziņību institūts



Novērtējuma anketa

Pasākuma organizators: SIA EKODOMA
 Pasākuma norises datums: 2013.gada 20.marts
 Pasākuma norises vieta: Viesnīca Monika konferenču zāle

Lai uzlabotu Vides un energoziņību institūta ietvaros organizēto pasākumu kvalitāti un noskaidrotu, vai vēlaties saņemt papildu informāciju par Limbažu novada piemēru, aicinām Jūs aizpildīt šo novērtējuma anketu.

1. Par šo semināru es uzzināju no:

- Interneta
 Saņēmu informāciju e-pastā
 Privāta uzaicinājuma
 Cits: _____

2. Šajā seminārā piedalos, jo man ir:

- Vispārīga interese par ēkām pagastos
 Interese par daudzdzīvokļu ēkām pagastos
 Interese par pašvaldības ēkām pagastos
 Interese par esošajām problēmām pagastos
 Interese par iespējamiem risinājumiem
 Interese par likumdošanu, kas saistīta ar ēku energoefektivitāti
 Cits: _____

3. Pasākuma saturs atbilda gaidītajam, jo:

Saturs ir ļoti aktīvs

4. Pasākuma saturs neatbilda gaidītajam, jo:

5. Kādas, Jūsprāt, ir galvenās problēmas pagastos?

*Siltumenerģijas ražošanas
 parafas ūdensapgādes izvēle*

6. Citi jautājumi, par kuriem vēlētos uzzināt līdzīga veida semināros vai diskusijās:

7. Lūdzu, novērtējiet pasākumu:

Semināra saturs	teicams	labs ✓	apmierinošs	pietiekams	nepietiekams
Pasākuma organizācija	teicams	labs ✓	apmierinošs	pietiekams	nepietiekams
Izdales materiālu kvalitāte	teicams	labs	apmierinošs ✓	pietiekams	nepietiekams
Telpu aprīkojums	teicams	labs ✓	apmierinošs	pietiekams	nepietiekams
Kopējais pasākuma novērtējums	teicams	labs ✓	apmierinošs	pietiekams	nepietiekams



Bioregions.eu

Reģionālie tīkli ietīstējīga bioenerģijas tirgus attīstībai Eiropā

Vides un energozinību institūts



8. Lūdzu, novērtējiet pasākuma ilgumu:

- pārāk īss
 pārāk garš
 piemērots
 vajadzētu būt 3 (stundas)

9. Vai Jūs vēlētos uzzināt vairāk par Limbažu novada pieredzi izstrādājot un ieviešot „Limbažu novada bioenerģijas ražošanas un izmantošanas veicināšanas rīcības plānu 2012.-2022.gadam”?

- Jā
 Nē

10. Vai Jūs vēlētos saņemt „Limbažu novada bioenerģijas ražošanas un izmantošanas veicināšanas rīcības plāna 2012.-2022.gadam” elektronisko versiju savā e-pastā?

- Jā
 Nē

11. Vai Jūs vēlētos saņemt informāciju par līdzīgiem pasākumiem savā e-pastā?

- Jā
 Nē

12. Kontaktinformācija*

Arnis Puvē
Vārds, uzvārds
PA „Cāruičavas Komunālserviss”
Darbavieta
arnis.puv@caruicavas.lv 29439285
E-pasts Telefons

Ieteikumiem

Paldies Jums par novērtējuma anketas aizpildīšanu!

Papildus komentāriem un tālākai saziņai lūdzam izmantot aptaujas anketas 2.lpp norādīto kontaktinformāciju.

* Aptaujas anketas autori garantē sniegtās informācijas konfidencialitāti. Informācija netiks publiskota un ir nepieciešama, lai uzlabotu kontaktu datu bāzi un nosūtītu Jums interesējošo informāciju.

Novērtējuma anketa

Pasākuma organizators: SIA EKODOMA
 Pasākuma norises datums: 2013.gada 20.marts
 Pasākuma norises vieta: Viesnīca Monika konferenču zāle

Lai uzlabotu Vides un energozinību institūta ietvaros organizēto pasākumu kvalitāti un noskaidrotu, vai vēlaties saņemt papildu informāciju par Limbažu novada piemēru, aicinām Jūs aizpildīt šo novērtējuma anketu.

1. Par šo semināru es uzzināju no:

- Interneta
- Saņēmu informāciju e-pastā
- Privāta uzaicinājuma
- Cits: _____

2. Šajā seminārā piedalos, jo man ir:

- Vispārīga interese par ēkām pagastos
- Interese par daudzdzīvokļu ēkām pagastos
- Interese par pašvaldības ēkām pagastos
- Interese par esošajām problēmām pagastos
- Interese par iespējamiem risinājumiem
- Interese par likumdošanu, kas saistīta ar ēku energoefektivitāti
- Cits: _____

3. Pasākuma saturs atbilda gaidītajam, jo:

4. Pasākuma saturs neatbilda gaidītajam, jo:

Daļēji atbilda gaidītajam, jo nedēļas situācija jau zināma, bet turklāt nedēļas problēmas risinājumam

5. Kādas, Jūsaprāt, ir galvenās problēmas pagastos?

Daļēji iefektīvā enerģijas apgādes sistēma,

6. Citi jautājumi, par kuriem vēlētos uzzināt līdzīga veida semināros vai diskusijās:

7. Lūdzu, novērtējiet pasākumu:

Semināra saturs	teicams	labs	apmierinošs ✓	pietiekams	nepietiekams
Pasākuma organizācija	teicams	labs	apmierinošs ✓	pietiekams	nepietiekams
Izdales materiālu kvalitāte	teicams	labs ✓	apmierinošs	pietiekams	nepietiekams
Telpu aprīkojums	teicams	labs ✓	apmierinošs	pietiekams	nepietiekams
Kopējais pasākuma novērtējums	teicams	labs ✓	apmierinošs	pietiekams	nepietiekams



bigregions.eu

Reģionālie tīkli ilgtspējīga bioenerģijas tirgus attīstībai Eiropā

Vides un energoziņību institūts



8. Lūdzu, novērtējiet pasākuma ilgumu:

- pārāk īss
 pārāk garš
 piemērots
 vajadzētu būt _____ (stundas)

9. Vai Jūs vēlētos uzzināt vairāk par Limbažu novada pieredzi izstrādājot un ieviešot „Limbažu novada bioenerģijas ražošanas un izmantošanas veicināšanas rīcības plānu 2012.-2022.gadam”?

- Jā
 Nē

10. Vai Jūs vēlētos saņemt „Limbažu novada bioenerģijas ražošanas un izmantošanas veicināšanas rīcības plāna 2012.-2022.gadam” elektronisko versiju savā e-pastā?

- Jā
 Nē

11. Vai Jūs vēlētos saņemt informāciju par līdzīgiem pasākumiem savā e-pastā?

- Jā
 Nē

12. Kontaktinformācija*

INĀRS BERĢULSONS
Vārds, uzvārds
VENTSPILS NOVADS
Darbavieta
inars.berfulsons@ventspils.nd.lv 29116929
E-pasts Telefons

Ieteikumiem

Paldies Jums par novērtējuma anketas aizpildīšanu!

Papildus komentāriem un tālākai saziņai lūdzam izmantot aptaujas anketas 2.lpp norādīto kontaktinformāciju.

* Aptaujas anketas autori garantē sniegtās informācijas konfidencialitāti. Informācija netiks publiskota un ir nepieciešama, lai uzlabotu kontaktu datu bāzi un nosūtītu Jums interesējošo informāciju.

Novērtējuma anketa

Pasākuma organizators: SIA EKODOMA
 Pasākuma norises datums: 2013.gada 20.marts
 Pasākuma norises vieta: Viesnīca Monika konferenču zāle

Lai uzlabotu Vides un energozinību institūta ietvaros organizēto pasākumu kvalitāti un noskaidrotu, vai vēlaties saņemt papildu informāciju par Limbažu novada piemēru, aicinām Jūs aizpildīt šo novērtējuma anketu.

1. Par šo semināru es uzzināju no:

- Interneta
 Saņēmu informāciju e-pastā
 Privāta uzaicinājuma
 Cits: _____

2. Šajā seminārā piedalos, jo man ir:

- Vispārīga interese par ēkām pagastos
 Interese par daudzdzīvokļu ēkām pagastos
 Interese par pašvaldības ēkām pagastos
 Interese par esošajām problēmām pagastos
 Interese par iespējamiem risinājumiem
 Interese par likumdošanu, kas saistīta ar ēku energoefektivitāti
 Cits: _____

3. Pasākuma saturs atbilda gaidītajam, jo: *gaidīju vairāk piemēru.*

4. Pasākuma saturs neatbilda gaidītajam, jo: *gaidīju vairāk tehniskās informācija*

5. Kādas, Jūsaprāt, ir galvenās problēmas pagastos? *Puķu tīrīšana*

6. Citi jautājumi, par kuriem vēlētos uzzināt līdzīga veida semināros vai diskusijās:

uzsūtījumi, likumdošanas virzieni, tehniskie jautājumi apkurei mājās pašvaldībās

7. Lūdzu, novērtējiet pasākumu:

Semināra saturs	teicams	labs	apmierinošs	pietiekams	nepietiekams
Pasākuma organizācija	teicams	labs	apmierinošs	pietiekams	nepietiekams
Izdales materiālu kvalitāte	teicams	labs	apmierinošs	pietiekams	nepietiekams
Telpu aprīkojums	teicams	labs	apmierinošs	pietiekams	nepietiekams
Kopējais pasākuma novērtējums	teicams	labs	apmierinošs	pietiekams	nepietiekams

8. Lūdzu, novērtējiet pasākuma ilgumu:

- pārk īss
 pārk garš
 piemērots
 vajadzētu būt _____ (stundas)

9. Vai Jūs vēlētos uzzināt vairāk par Limbažu novada pieredzi izstrādājot un ieviešot „Limbažu novada bioenerģijas ražošanas un izmantošanas veicināšanas rīcības plānu 2012.-2022.gadam”?

- Jā
 Nē

10. Vai Jūs vēlētos saņemt „Limbažu novada bioenerģijas ražošanas un izmantošanas veicināšanas rīcības plāna 2012.-2022.gadam” elektronisko versiju savā e-pastā?

- Jā
 Nē

11. Vai Jūs vēlētos saņemt informāciju par līdzīgiem pasākumiem savā e-pastā?

- Jā
 Nē

12. Kontaktinformācija*

Aldis Čirksis
 Vārds, uzvārds
Nicas novada, Otariņu pagasta komunālās daļas vadītājs
 Darbavieta
aldis.cirksis@nica.lv *20245736*
 E-pasts Telefons

Ieteikumiem

Veidot līdzīgus pasākumus, kā arī problēmai īpaši atsevišķu semināru, lai nu izvēlēties tēmu kas saistīt interesē. Ielūgt informācija uz e-pastu par nāšni. Darbūt seminārus iktot pa reģionem, lai samazinātu transporta izmaksas.

Paldies Jums par novērtējuma anketas aizpildīšanu!

Papildus komentāriem un tālākai saziņai lūdzam izmantot aptaujas anketas 2.lpp norādīto kontaktinformāciju.

* Aptaujas anketas autori garantē sniegtās informācijas konfidencialitāti. Informācija netiks publiskota un ir nepieciešama, lai uzlabotu kontaktu datu bāzi un nosūtītu Jums interesējošo informāciju.

8. Lūdzu, novērtējiet pasākuma ilgumu:

- pārāk īss
 pārāk garš
 piemērots
 vajadzētu būt _____ (stundas)

9. Vai Jūs vēlētos uzzināt vairāk par Limbažu novada pieredzi izstrādājot un ieviešot „Limbažu novada bioenerģijas ražošanas un izmantošanas veicināšanas rīcības plānu 2012.-2022.gadam”?

- Jā
 Nē

10. Vai Jūs vēlētos saņemt „Limbažu novada bioenerģijas ražošanas un izmantošanas veicināšanas rīcības plāna 2012.-2022.gadam” elektronisko versiju savā e-pastā?

- Jā
 Nē

11. Vai Jūs vēlētos saņemt informāciju par līdzīgiem pasākumiem savā e-pastā?

- Jā
 Nē

12. Kontaktinformācija*

Valentīna Fedulova
Vārds, uzvārds
Balvi novada pašvaldība
Darbavietā
Valentīna Fedulova & balvi *29444900*
E-pasts Telefons

Ieteikumiem

*Disbraukt uz Letgales pagastiem un ievērot
situāciju uz vietas.*

Paldies Jums par novērtējuma anketas aizpildīšanu!

Papildus komentāriem un tālākai saziņai lūdzam izmantot aptaujas anketas 2.lpp norādīto kontaktinformāciju.

* Aptaujas anketas autori garantē sniegtās informācijas konfidencialitāti. Informācija netiks publiskota un ir nepieciešama, lai uzlabotu kontaktu datu bāzi un nosūtītu Jums interesējošo informāciju.

Novērtējuma anketa

Pasākuma organizators: SIA EKODOMA
 Pasākuma norises datums: 2013.gada 20.marts
 Pasākuma norises vieta: Viesnīca Monika konferenču zāle

Lai uzlabotu Vides un energoziņību institūta ietvaros organizēto pasākumu kvalitāti un noskaidrotu, vai vēlaties saņemt papildu informāciju par Limbažu novada piemēru, aicinām Jūs aizpildīt šo novērtējuma anketu.

1. Par šo semināru es uzzināju no:

- Interneta
 Saņēmu informāciju e-pastā
 Privāta uzaicinājuma
 Cits: _____

2. Šajā seminārā piedalos, jo man ir:

- Vispārīga interese par ēkām pagastos
 Interese par daudzdzīvokļu ēkām pagastos
 Interese par pašvaldības ēkām pagastos
 Interese par esošajām problēmām pagastos
 Interese par iespējamiem risinājumiem
 Interese par likumdošanu, kas saistīta ar ēku energoefektivitāti
 Cits: _____

3. Pasākuma saturs atbilda gaidītajam, jo:

4. Pasākuma saturs neatbilda gaidītajam, jo:

5. Kādas, Jūsuprāt, ir galvenās problēmas pagastos?

Darbovietu trūkums, kas rada pārtikas no šā ieguvtosās produkcijas.

6. Citi jautājumi, par kuriem vēlētos uzzināt līdzīga veida semināros vai diskusijās:

7. Lūdzu, novērtējiet pasākumu:

Semināra saturs	teicams	<u>labs</u>	apmierinošs	pietiekams	nepietiekams
Pasākuma organizācija	teicams	<u>labs</u>	apmierinošs	pietiekams	nepietiekams
Izdales materiālu kvalitāte	teicams	<u>labs</u>	apmierinošs	pietiekams	nepietiekams
Telpu aprīkojums	<u>teicams</u>	labs	apmierinošs	pietiekams	nepietiekams
Kopējais pasākuma novērtējums	teicams	<u>labs</u>	apmierinošs	pietiekams	nepietiekams

8. Lūdzu, novērtējiet pasākuma ilgumu:

- pārāk īss
 pārāk garš
 piemērots
 vajadzētu būt _____ (stundas)

9. Vai Jūs vēlētos uzzināt vairāk par Limbažu novada pieredzi izstrādājot un ieviešot „Limbažu novada bioenerģijas ražošanas un izmantošanas veicināšanas rīcības plānu 2012.-2022.gadam”?

- Jā
 Nē

10. Vai Jūs vēlētos saņemt „Limbažu novada bioenerģijas ražošanas un izmantošanas veicināšanas rīcības plāna 2012.-2022.gadam” elektronisko versiju savā e-pastā?

- Jā
 Nē

11. Vai Jūs vēlētos saņemt informāciju par līdzīgiem pasākumiem savā e-pastā?

- Jā
 Nē

12. Kontaktinformācija*

Vārds, uzvārds ARTIS MURMANIS
Darbavieta KALSNAVAS PAGASTA PĀRVALDE
E-pasts artismurmanis@ekodoma.lv Telefons 20371517

Ieteikumiem

Paldies Jums par novērtējuma anketas aizpildīšanu!

Papildus komentāriem un tālākai saziņai lūdzam izmantot aptaujas anketas 2.lpp norādīto kontaktinformāciju.

* Aptaujas anketas autori garantē sniegtās informācijas konfidencialitāti. Informācija netiks publiskota un ir nepieciešama, lai uzlabotu kontaktu datu bāzi un nosūtītu Jums interesējošo informāciju.

Novērtējuma anketa

Pasākuma organizators: SIA EKODOMA
 Pasākuma norises datums: 2013.gada 20.marts
 Pasākuma norises vieta: Viesnīca Monika konferenču zāle

Lai uzlabotu Vides un energozinību institūta ietvaros organizēto pasākumu kvalitāti un noskaidrotu, vai vēlaties saņemt papildu informāciju par Limbažu novada piemēru, aicinām Jūs aizpildīt šo novērtējuma anketu.

1. Par šo semināru es uzzināju no:

- Interneta
 Saņēmu informāciju e-pastā
 Privāta uzaicinājuma
 Cits: _____

2. Šajā seminārā piedalos, jo man ir:

- Vispārīga interese par ēkām pagastos
 Interese par daudzdzīvokļu ēkām pagastos
 Interese par pašvaldības ēkām pagastos
 Interese par esošajām problēmām pagastos
 Interese par iespējamiem risinājumiem
 Interese par likumdošanu, kas saistīta ar ēku energoefektivitāti
 Cits: _____

3. Pasākuma saturs atbilda gaidītajam, jo:

4. Pasākuma saturs neatbilda gaidītajam, jo:

5. Kādas, Jūsuprāt, ir galvenās problēmas pagastos?

6. Citi jautājumi, par kuriem vēlētos uzzināt līdzīga veida semināros vai diskusijās:

7. Lūdzu, novērtējiet pasākumu:

Semināra saturs	teicams	labs	apmierinošs	pietiekams	nepietiekams
Pasākuma organizācija	teicams	labs	apmierinošs	pietiekams	nepietiekams
Izdales materiālu kvalitāte	teicams	labs	apmierinošs	pietiekams	nepietiekams
Telpu aprīkojums	teicams	labs	apmierinošs	pietiekams	nepietiekams
Kopējais pasākuma novērtējums	teicams	labs	apmierinošs	pietiekams	nepietiekams



bioregions.eu

Reģionālie mīksti ilgtspējīga bioenerģijas tirgus attīstībai Eiropā

Vides un energozinību institūts



Novērtējuma anketa

Pasākuma organizators: SIA EKODOMA
 Pasākuma norises datums: 2013.gada 20.marts
 Pasākuma norises vieta: Viesnīca Monika konferenču zāle

Lai uzlabotu Vides un energozinību institūta ietvaros organizēto pasākumu kvalitāti un noskaidrotu, vai vēlaties saņemt papildu informāciju par Limbažu novada piemēru, aicinām Jūs aizpildīt šo novērtējuma anketu.

1. Par šo semināru es uzzināju no:

- Interneta
 Saņēmu informāciju e-pastā
 Privāta uzaicinājuma
 Cits: _____

2. Šajā seminārā piedalos, jo man ir:

- Vispārīga interese par ēkām pagastos
 Interese par daudzdzīvokļu ēkām pagastos
 Interese par pašvaldības ēkām pagastos
 Interese par esošajām problēmām pagastos
 Interese par iespējamiem risinājumiem
 Interese par likumdošanu, kas saistīta ar ēku energoefektivitāti
 Cits: _____

3. Pasākuma saturs atbilda gaidītajam, jo:

4. Pasākuma saturs neatbilda gaidītajam, jo:

5. Kādas, Jūsuprāt, ir galvenās problēmas pagastos?

Atbilde: mēs dzīvojam mājās, kur nav siltumapgādes, mēs esam klimatiskos apstākļos, kas ir slikti.

6. Citi jautājumi, par kuriem vēlētos uzzināt līdzīga veida semināros vai diskusijās:

7. Lūdzu, novērtējiet pasākumu:

Semināra saturs	teicams	labs	apmierinošs	pietiekams	nepietiekams
Pasākuma organizācija	teicams	labs	apmierinošs	pietiekams	nepietiekams
Izdales materiālu kvalitāte	teicams	labs	apmierinošs	pietiekams	nepietiekams
Telpu aprīkojums	teicams	labs	apmierinošs	pietiekams	nepietiekams
Kopējais pasākuma novērtējums	teicams	labs	apmierinošs	pietiekams	nepietiekams

8. Lūdzu, novērtējiet pasākuma ilgumu:

- pārāk īss
 pārāk garš
 piemērots
 vajadzētu būt _____ (stundas)

9. Vai Jūs vēlētos uzzināt vairāk par Limbažu novada pieredzi izstrādājot un ieviešot „Limbažu novada bioenerģijas ražošanas un izmantošanas veicināšanas rīcības plānu 2012.-2022.gadam”?

- Jā
 Nē

10. Vai Jūs vēlētos saņemt „Limbažu novada bioenerģijas ražošanas un izmantošanas veicināšanas rīcības plāna 2012.-2022.gadam” elektronisko versiju savā e-pastā?

- Jā
 Nē

11. Vai Jūs vēlētos saņemt informāciju par līdzīgiem pasākumiem savā e-pastā?

- Jā
 Nē

12. Kontaktinformācija*

Vārds, uzvārds

Darbavieta

E-pasts

Telefons

Vladimirs Ivanovs
Preses novada dome
vladimir.ivanovs@presli.lv
26458882

Ieteikumiem

Paldies Jums par novērtējuma anketas aizpildīšanu!

Papildus komentāriem un tālākai saziņai lūdzam izmantot aptaujas anketas 2.lpp norādīto kontaktinformāciju.

* Aptaujas anketas autori garantē sniegtās informācijas konfidencialitāti. Informācija netiks publiskota un ir nepieciešama, lai uzlabotu kontaktu datu bāzi un nosūtītu Jums interesējošo informāciju.

Novērtējuma anketa

Pasākuma organizators: SIA EKODOMA
 Pasākuma norises datums: 2013.gada 20.marts
 Pasākuma norises vieta: Viesnīca Monika konferenču zāle

Lai uzlabotu Vides un energozinību institūta ietvaros organizēto pasākumu kvalitāti un noskaidrotu, vai vēlaties saņemt papildu informāciju par Limbažu novada piemēru, aicinām Jūs aizpildīt šo novērtējuma anketu.

1. Par šo semināru es uzzināju no:

- Interneta
- Saņēmu informāciju e-pastā
- Privāta uzaicinājuma
- Cits: _____

2. Šajā seminārā piedalos, jo man ir:

- Vispārīga interese par ēkām pagastos
- Interese par daudzdzīvokļu ēkām pagastos
- Interese par pašvaldības ēkām pagastos
- Interese par esošajām problēmām pagastos
- Interese par iespējamiem risinājumiem
- Interese par likumdošanu, kas saistīta ar ēku energoefektivitāti
- Cits: *interese par visu iepriekšmināto*

3. Pasākuma saturs atbilda gaidītajam, jo:

seminārs bija ļoti segotais, gan saturiski, gan organizatoriski

4. Pasākuma saturs neatbilda gaidītajam, jo:

5. Kādas, Jūsaprāt, ir galvenās problēmas pagastos?

pašu iedzīvotāju ierēdņu izpratne par energoefektivitāti.

6. Citi jautājumi, par kuriem vēlētos uzzināt līdzīga veida semināros vai diskusijās:

privātmāju energoaudits un no tā izrietošās nepieciešamās minimālās darbes.

7. Lūdzu, novērtējiet pasākumu:

Semināra saturs	teicams	labs	apmierinošs	pietiekams	nepietiekams
Pasākuma organizācija	teicams	labs	apmierinošs	pietiekams	nepietiekams
Izdales materiālu kvalitāte	teicams	labs	apmierinošs	pietiekams	nepietiekams
Telpu aprīkojums	teicams	labs	apmierinošs	pietiekams	nepietiekams
Kopējais pasākuma novērtējums	teicams	labs	apmierinošs	pietiekams	nepietiekams



bioregions.eu

Reģionālie tīkli ilgtspējīga bioenerģijas tirgu attīstībai Eiropā

Vides un energoziņību institūts



8. Lūdzu, novērtējiet pasākuma ilgumu:

- pārāk īss
 pārāk garš
 piemērots
 vajadzētu būt _____ (stundas)

9. Vai Jūs vēlētos uzzināt vairāk par Limbažu novada pieredzi izstrādājot un ieviešot „Limbažu novada bioenerģijas ražošanas un izmantošanas veicināšanas rīcības plānu 2012.-2022.gadam”?

- Jā
 Nē

10. Vai Jūs vēlētos saņemt „Limbažu novada bioenerģijas ražošanas un izmantošanas veicināšanas rīcības plāna 2012.-2022.gadam” elektronisko versiju savā e-pastā?

- Jā
 Nē

11. Vai Jūs vēlētos saņemt informāciju par līdzīgiem pasākumiem savā e-pastā?

- Jā
 Nē

12. Kontaktinformācija

Guna Kalnina - Priede
Vārds, uzvārds _____
Vidzemes plānošanas reģions
Darbavieta _____
guna.rp@vidzeme.lv +371 29477997
E-pasts _____ Telefons _____

Ieteikumiem

*Jā turpināt, veiksmi un
izdošanos!*

Paldies Jums par novērtējuma anketas aizpildīšanu!

Papildus komentāriem un tālākai saziņai lūdzam izmantot aptaujas anketas 2.lpp norādīto kontaktinformāciju.

Aptaujas anketas autori garantē sniegtās informācijas konfidencialitāti. Informācija netiks publiskota un ir nepieciešama, lai uzlabotu kontaktu datu bāzi un nosūtītu Jums interesējošo informāciju.

Novērtējuma anketa

Pasākuma organizators: SIA EKODOMA
 Pasākuma norises datums: 2013.gada 20.marts
 Pasākuma norises vieta: Viesnīca Monika konferenču zāle

Lai uzlabotu Vides un energoziņību institūta ietvaros organizēto pasākumu kvalitāti un noskaidrotu, vai vēlaties saņemt papildu informāciju par Limbažu novada piemēru, aicinām Jūs aizpildīt šo novērtējuma anketu.

1. Par šo semināru es uzzināju no:

- Interneta
 Saņēmu informāciju e-pastā
 Privāta uzaicinājuma
 Cits: _____

2. Šajā seminārā piedalos, jo man ir:

- Vispārīga interese par ēkām pagastos
 Interese par daudzdzīvokļu ēkām pagastos
 Interese par pašvaldības ēkām pagastos
 Interese par esošajām problēmām pagastos
 Interese par iespējamiem risinājumiem
 Interese par likumdošanu, kas saistīta ar ēku energoefektivitāti
 Cits: _____

3. Pasākuma saturs atbilda gaidītajam, jo:

4. Pasākuma saturs neatbilda gaidītajam, jo:

*neatbilst tika runāts par
 pilsētām, nevis pagastiem*

5. Kādas, Jūsprāt, ir galvenās problēmas pagastos?

Daudzdzīvokļu mājas ar "vītojam" apkuriem

6. Citi jautājumi, par kuriem vēlētos uzzināt līdzīga veida semināros vai diskusijās:

7. Lūdzu, novērtējiet pasākumu:

Semināra saturs	teicams	<u>labs</u>	apmierinošs	pietiekams	nepietiekams
Pasākuma organizācija	teicams	<u>labs</u>	apmierinošs	pietiekams	nepietiekams
Izdales materiālu kvalitāte	teicams	<u>labs</u>	apmierinošs	pietiekams	nepietiekams
Telpu aprīkojums	teicams	<u>labs</u>	apmierinošs	pietiekams	nepietiekams
Kopējais pasākuma novērtējums	teicams	<u>labs</u>	apmierinošs	pietiekams	nepietiekams

Novērtējuma anketa

Pasākuma organizators: SIA EKODOMA
 Pasākuma norises datums: 2013.gada 20.marts
 Pasākuma norises vieta: Viesnīca Monika konferenču zāle

Lai uzlabotu Vides un energozinību institūta ietvaros organizēto pasākumu kvalitāti un noskaidrotu, vai vēlaties saņemt papildu informāciju par Limbažu novada piemēru, aicinām Jūs aizpildīt šo novērtējuma anketu.

1. Par šo semināru es uzzināju no:

- Interneta
 Saņēmu informāciju e-pastā
 Privāta uzaicinājuma
 Cits: _____

2. Šajā seminārā piedalos, jo man ir:

- Vispārīga interese par ēkām pagastos
 Interese par daudzdzīvokļu ēkām pagastos
 Interese par pašvaldības ēkām pagastos
 Interese par esošajām problēmām pagastos
 Interese par iespējamiem risinājumiem
 Interese par likumdošanu, kas saistīta ar ēku energoefektivitāti
 Cits: _____

3. Pasākuma saturs atbilda gaidītajam, jo:

4. Pasākuma saturs neatbilda gaidītajam, jo:

5. Kādas, Jūsaprāt, ir galvenās problēmas pagastos?

6. Citi jautājumi, par kuriem vēlētos uzzināt līdzīga veida semināros vai diskusijās:

7. Lūdzu, novērtējiet pasākumu:

Semināra saturs	teicams	labs ✓	apmierinošs	pietiekams	nepietiekams
Pasākuma organizācija	teicams	labs ✓	apmierinošs	pietiekams	nepietiekams
Izdales materiālu kvalitāte	teicams	labs ✓	apmierinošs	pietiekams	nepietiekams
Telpu aprīkojums	teicams	labs ✓	apmierinošs	pietiekams	nepietiekams
Kopējais pasākuma novērtējums	teicams	labs ✓	apmierinošs	pietiekams	nepietiekams



bioregions.eu

Reģionālie tīkli ir gatavojami bioenerģijas tirgus attīstībai Eiropā

Vides un energoizinību institūts



8. Lūdzu, novērtējiet pasākuma ilgumu:

- pārāk īss
- pārāk garš
- piemērots
- vajadzētu būt _____ (stundas)

9. Vai Jūs vēlētos uzzināt vairāk par Limbažu novada pieredzi izstrādājot un ieviešot „Limbažu novada bioenerģijas ražošanas un izmantošanas veicināšanas rīcības plānu 2012.-2022.gadam”?

- Jā
- Nē

10. Vai Jūs vēlētos saņemt „Limbažu novada bioenerģijas ražošanas un izmantošanas veicināšanas rīcības plāna 2012.-2022.gadam” elektronisko versiju savā e-pastā?

- Jā
- Nē

11. Vai Jūs vēlētos saņemt informāciju par līdzīgiem pasākumiem savā e-pastā?

- Jā
- Nē

12. Kontaktinformācija*

Andris Liepnieks
Vārds, uzvārds _____
SIA „Medonas Saldums”
Darbavieta _____
andris181@inbox.lv _____
E-pasts _____ *26423491* _____
Telefons _____

Ieteikumiem

Paldies Jums par novērtējuma anketas aizpildīšanu!

Papildus komentāriem un tālākai saziņai lūdzam izmantot aptaujas anketas 2.lpp norādīto kontaktinformāciju.

* Aptaujas anketas autori garantē sniegtās informācijas konfidencialitāti. Informācija netiks publiskota un ir nepieciešama, lai uzlabotu kontaktu datu bāzi un nosūtītu Jums interesējošo informāciju.

Novērtējuma anketa

Pasākuma organizators: SIA EKODOMA
 Pasākuma norises datums: 2013.gada 20.marts
 Pasākuma norises vieta: Viesnīca Monika konferenču zāle

Lai uzlabotu Vides un energoziņību institūta ietvaros organizēto pasākumu kvalitāti un noskaidrotu, vai vēlaties saņemt papildu informāciju par Limbažu novada piemēru, aicinām Jūs aizpildīt šo novērtējuma anketu.

1. Par šo semināru es uzzināju no:

- Interneta
- Saņēmu informāciju e-pastā
- Privāta uzaicinājuma
- Cits: _____

2. Šajā seminārā piedalos, jo man ir:

- Vispārīga interese par ēkām pagastos
- Interese par daudzdzīvokļu ēkām pagastos
- Interese par pašvaldības ēkām pagastos
- Interese par esošajām problēmām pagastos
- Interese par iespējamiem risinājumiem
- Interese par likumdošanu, kas saistīta ar ēku energoefektivitāti
- Cits: _____

3. Pasākuma saturs atbilda gaidītajam, jo: *Un to norādīja semināra divpadsmitu lektoru vārdi.*

4. Pasākuma saturs neatbilda gaidītajam, jo: _____

5. Kādas, Jūsaprāt, ir galvenās problēmas pagastos?

Iedzīvotāju maiņas spēja, lai iegūlētu šodien nākotnes vārdi.

6. Citi jautājumi, par kuriem vēlētos uzzināt līdzīga veida semināros vai diskusijās:

*Nekustamo īpašumu tiesiskais regulējums ēkām
 kurai piederība nav kopstatējama (pijā mājas, garāžu
 rūdas, ja nav kooperatīvs, līdzdēto ēkām un nepriekšējo
 daļas, u.c. ēku legalizācijām vai uzaicināšanas tiesiskais pamats*

*Natīva iksuēģts
 profesors Blumbergs
 materiāls.*

7. Lūdzu, novērtējiet pasākumu:

Semināra saturs	teicams	labs	apmierinošs	pietiekams	nepietiekams
Pasākuma organizācija	teicams	labs	apmierinošs	pietiekams	nepietiekams
Izdales materiālu kvalitāte	teicams	labs	apmierinošs	pietiekams	nepietiekams
Telpu aprīkojums	teicams	labs	apmierinošs	pietiekams	nepietiekams
Kopējais pasākuma novērtējums	teicams	labs	apmierinošs	pietiekams	nepietiekams

8. Lūdzu, novērtējiet pasākuma ilgumu:

- pārāk īss
 pārāk garš
 piemērots
 vajadzētu būt _____ (stundas)

9. Vai Jūs vēlētos uzzināt vairāk par Limbažu novada pieredzi izstrādājot un ieviešot „Limbažu novada bioenerģijas ražošanas un izmantošanas veicināšanas rīcības plānu 2012.-2022.gadam”?

- Jā
 Nē

10. Vai Jūs vēlētos saņemt „Limbažu novada bioenerģijas ražošanas un izmantošanas veicināšanas rīcības plāna 2012.-2022.gadam” elektronisko versiju savā e-pastā?

- Jā
 Nē

11. Vai Jūs vēlētos saņemt informāciju par līdzīgiem pasākumiem savā e-pastā?

- Jā
 Nē

12. Kontaktinformācija*

Modris Baumanis
Vārds, uzvārds
Prūskules novada dome
Darbavieta
modris.baumanis@pruskulesnovads.lv 26133397
E-pasts Telefons

Ieteikumiem

Vērtu plānot apmaiņas energosaziņiem, lai varētu saņemt
speciālistus lauku reģionos.

Paldies Jums par novērtējuma anketas aizpildīšanu!

Papildus komentāriem un tālākai saziņai lūdzam izmantot aptaujas anketas 2.lpp norādīto kontaktinformāciju.

* Aptaujas anketas autori garantē sniegtās informācijas konfidencialitāti. Informācija netiks publiskota un ir nepieciešama, lai uzlabotu kontaktu datu bāzi un nosūtītu Jums interesējošo informāciju.

Novērtējuma anketa

Pasākuma organizators: SIA EKODOMA
 Pasākuma norises datums: 2013.gada 20.marts
 Pasākuma norises vieta: Viesnīca Monika konferenču zāle

Lai uzlabotu Vides un energoziņību institūta ietvaros organizēto pasākumu kvalitāti un noskaidrotu, vai vēlaties saņemt papildu informāciju par Limbažu novada piemēru, aicinām Jūs aizpildīt šo novērtējuma anketu.

1. Par šo semināru es uzzināju no:

- Interneta
 Saņēmu informāciju e-pastā
 Privāta uzaicinājuma
 Cits: _____

2. Šajā seminārā piedalos, jo man ir:

- Vispārīga interese par ēkām pagastos
 Interese par daudzdzīvokļu ēkām pagastos
 Interese par pašvaldības ēkām pagastos
 Interese par esošajām problēmām pagastos
 Interese par iespējamiem risinājumiem
 Interese par likumdošanu, kas saistīta ar ēku energoefektivitāti
 Cits: _____

3. Pasākuma saturs atbilda gaidītajam, jo:

4. Pasākuma saturs neatbilda gaidītajam, jo:

5. Kādas, Jūsaprāt, ir galvenās problēmas pagastos?

6. Citi jautājumi, par kuriem vēlētos uzzināt līdzīga veida semināros vai diskusijās:

7. Lūdzu, novērtējiet pasākumu:

Semināra saturs	teicams	labs	apmierinošs	pietiekams	nepietiekams
Pasākuma organizācija	teicams	labs	apmierinošs	pietiekams	nepietiekams
Izdales materiālu kvalitāte	teicams	labs	apmierinošs	pietiekams	nepietiekams
Telpu aprīkojums	teicams	labs	apmierinošs	pietiekams	nepietiekams
Kopējais pasākuma novērtējums	teicams	labs	apmierinošs	pietiekams	nepietiekams

8. Lūdzu, novērtējiet pasākuma ilgumu:

- pārāk īss
 pārāk garš
 piemērots
 vajadzētu būt 4 (stundas)

9. Vai Jūs vēlētos uzzināt vairāk par Limbažu novada pieredzi izstrādājot un ieviešot „Limbažu novada bioenerģijas ražošanas un izmantošanas veicināšanas rīcības plānu 2012.-2022.gadam”?

- Jā
 Nē

10. Vai Jūs vēlētos saņemt „Limbažu novada bioenerģijas ražošanas un izmantošanas veicināšanas rīcības plāna 2012.-2022.gadam” elektronisko versiju savā e-pastā?

- Jā
 Nē

11. Vai Jūs vēlētos saņemt informāciju par līdzīgiem pasākumiem savā e-pastā?

- Jā
 Nē

12. Kontaktinformācija*

Aina Torkāne
Vārds, uzvārds
Ludzas novada pašvaldība
Darbavieta
aina@ludzaspil.lv 65707410
E-pasts Telefons

Ieteikumiem

Paldies Jums par novērtējuma anketas aizpildīšanu!

Papildus komentāriem un tālākai saziņai lūdzam izmantot aptaujas anketas 2.lpp norādīto kontaktinformāciju.

* Aptaujas anketas autori garantē sniegtās informācijas konfidencialitāti. Informācija netiks publiskota un ir nepieciešama, lai uzlabotu kontaktu datu bāzi un nosūtītu Jums interesējošo informāciju.

Novērtējuma anketa

Pasākuma organizators: SIA EKODOMA
 Pasākuma norises datums: 2013.gada 20.marts
 Pasākuma norises vieta: Viesnīca Monika konferenču zāle

Lai uzlabotu Vides un energozinību institūta ietvaros organizēto pasākumu kvalitāti un noskaidrotu, vai vēlaties saņemt papildu informāciju par Limbažu novada piemēru, aicinām Jūs aizpildīt šo novērtējuma anketu.

1. Par šo semināru es uzzināju no:

- Interneta
 Saņēmu informāciju e-pastā
 Privāta uzaicinājuma
 Cits: _____

2. Šajā seminārā piedalos, jo man ir:

- Vispārīga interese par ēkām pagastos
 Interese par daudzdzīvokļu ēkām pagastos
 Interese par pašvaldības ēkām pagastos
 Interese par esošajām problēmām pagastos
 Interese par iespējamiem risinājumiem
 Interese par likumdošanu, kas saistīta ar ēku energoefektivitāti
 Cits: _____

3. Pasākuma saturs atbilda gaidītajam, jo: *15 ir liela problēma.*

4. Pasākuma saturs neatbilda gaidītajam, jo:

5. Kādas, Jūsuprāt, ir galvenās problēmas pagastos?

Detvojamsais fonds; ceļi.

6. Citi jautājumi, par kuriem vēlētos uzzināt līdzīga veida semināros vai diskusijās:

7. Lūdzu, novērtējiet pasākumu:

Semināra saturs	teicams	labs	apmierinošs	pietiekams	nepietiekams
Pasākuma organizācija	teicams	labs	apmierinošs	pietiekams	nepietiekams
Izdales materiālu kvalitāte	teicams	labs	apmierinošs	pietiekams	nepietiekams
Telpu aprīkojums	teicams	labs	apmierinošs	pietiekams	nepietiekams
Kopējais pasākuma novērtējums	teicams	labs	apmierinošs	pietiekams	nepietiekams



bioregions.eu

Reģionālie RIKI ilgtspējīga bioenerģijas tirgus attīstībai Eiropā

Vides un energoziņību institūts



8. Lūdzu, novērtējiet pasākuma ilgumu:

- pārāk īss
 pārāk garš
 piemērots
 vajadzētu būt _____ (stundas)

9. Vai Jūs vēlētos uzzināt vairāk par Limbažu novada pieredzi izstrādājot un ieviešot „Limbažu novada bioenerģijas ražošanas un izmantošanas veicināšanas rīcības plānu 2012.-2022.gadam”?

- Jā
 Nē

10. Vai Jūs vēlētos saņemt „Limbažu novada bioenerģijas ražošanas un izmantošanas veicināšanas rīcības plāna 2012.-2022.gadam” elektronisko versiju savā e-pastā?

- Jā
 Nē

11. Vai Jūs vēlētos saņemt informāciju par līdzīgiem pasākumiem savā e-pastā?

- Jā
 Nē

12. Kontaktinformācija*

Vārds, uzvārds

Andris Petrovics

Darbavieta

Aizputes novada dome

E-pasts

andris@ aizputesnovads.lv 29123008

Telefons

Ieteikumiem

Paldies Jums par novērtējuma anketas aizpildīšanu!

Papildus komentāriem un tālākai saziņai lūdzam izmantot aptaujas anketas 2.lpp norādīto kontaktinformāciju.

* Aptaujas anketas autori garantē sniegtās informācijas konfidencialitāti. Informācija netiks publiskota un ir nepieciešama, lai uzlabotu kontaktu datu bāzi un nosūtītu Jums interesējošo informāciju.



bio regions.eu

Reģionālie tīkli ilgtspējīga bioenerģijas tirgus attīstībai Eiropā

Vides un energoziņību institūts



Novērtējuma anketa

Pasākuma organizators: SIA EKODOMA
 Pasākuma norises datums: 2013.gada 20.marts
 Pasākuma norises vieta: Viesnīca Monika konferenču zāle

Lai uzlabotu Vides un energoziņību institūta ietvaros organizēto pasākumu kvalitāti un noskaidrotu, vai vēlaties saņemt papildu informāciju par Limbažu novada piemēru, aicinām Jūs aizpildīt šo novērtējuma anketu.

1. Par šo semināru es uzzināju no:

- Interneta
 Saņēmu informāciju e-pastā
 Privāta uzaicinājuma
 Cits: EKODOMA

2. Šajā seminārā piedalos, jo man ir:

- Vispārīga interese par ēkām pagastos
 Interese par daudzdzīvokļu ēkām pagastos
 Interese par pašvaldības ēkām pagastos
 Interese par esošajām problēmām pagastos
 Interese par iespējamiem risinājumiem
 Interese par likumdošanu, kas saistīta ar ēku energoefektivitāti
 Cits: _____

3. Pasākuma saturs atbilda gaidītajam, jo:

JO TIKA APSPRIESTI DAŽĀDI RISINĀJUMI, KO
 DARĪT AR PAGASTU ĒKĀM, KĀ TĀS SAGLABĀT.

4. Pasākuma saturs neatbilda gaidītajam, jo:

5. Kādas, Jūsaprāt, ir galvenās problēmas pagastos?

- CILVĒKIEM NAV LĪDZĒKĻU, LAI SAVIEM SPĒKIEM
 KĀUTRO VĀRĒTU SAGLABĀT, ŠAJĀS PAGASTU ĒKĀS
 - NAV ATTIECĪGI IZGLĪTOTI ĶĀJĀ FAUTĀZUMĀ

6. Citi jautājumi, par kuriem vēlētos uzzināt līdzīga veida semināros vai diskusijās:

7. Lūdzu, novērtējiet pasākumu:

Semināra saturs	teicams <u>labs</u>	apmierinošs	pietiekams	nepietiekams
Pasākuma organizācija	<u>teicams</u> labs	apmierinošs	pietiekams	nepietiekams
Izdales materiālu kvalitāte	teicams <u>labs</u>	apmierinošs	pietiekams	nepietiekams
Telpu aprīkojums	teicams <u>labs</u>	apmierinošs	pietiekams	nepietiekams
Kopējais pasākuma novērtējums	<u>teicams</u> labs	apmierinošs	pietiekams	nepietiekams

8. Lūdzu, novērtējiet pasākuma ilgumu:

- pārāk īss
 pārāk garš
 piemērots
 vajadzētu būt _____ (stundas)

9. Vai Jūs vēlētos uzzināt vairāk par Limbažu novada pieredzi izstrādājot un ieviešot „Limbažu novada bioenerģijas ražošanas un izmantošanas veicināšanas rīcības plānu 2012.-2022.gadam”?

- Jā
 Nē

10. Vai Jūs vēlētos saņemt „Limbažu novada bioenerģijas ražošanas un izmantošanas veicināšanas rīcības plāna 2012.-2022.gadam” elektronisko versiju savā e-pastā?

- Jā
 Nē

11. Vai Jūs vēlētos saņemt informāciju par līdzīgiem pasākumiem savā e-pastā?

- Jā
 Nē

12. Kontaktinformācija*

Vārds, uzvārds

RAIMONDS STREČIS

Darbavieta

VALMIERAS SILTUMS

E-pasts

xr@tvet

Telefons

29412864

Ieteikumiem

KŪCIŅAS PĀMAZ

CIK SAPROTU, TAD LIELĀKĀ DAĻĀ PAĪVALDĪBU CĪNĀS UN CENĪAS
SAGLĀBT PAGASTU PUSAPDZĪVOTĀS ĒKAS, BET TĀS NAV LĪDZ
ĢALAM IESPĒJAMS DĒĻ KĀDIEM TUR LĪKUMIEM. TAD KĀPĒC
ŠĀSOS SEMINĀROS VAJ KĀ CITĀDI NETIEK IESAISTĪTI LĪKUMDEVĒJI
(VAR ĒAU BŪT, KA ES, VIENKĀRŠI ĶĀUTKO NESAPROTU)
Paldies Jums par novērtējuma anketas aizpildīšanu!

Papildus komentāriem un tālākai saziņai lūdzam izmantot aptaujas anketas 2.lpp norādīto kontaktinformāciju.

Aptaujas anketas autori garantē sniegtās informācijas konfidencialitāti. Informācija netiks publiskota un ir nepieciešama, lai uzlabotu kontaktu datu bāzi un nosūtītu Jums interesējošo informāciju.

Novērtējuma anketa

Pasākuma organizators: SIA EKODOMA
 Pasākuma norises datums: 2013.gada 20.marts
 Pasākuma norises vieta: Viesnīca Monika konferenču zāle

Lai uzlabotu Vides un energoziņību institūta ietvaros organizēto pasākumu kvalitāti un noskaidrotu, vai vēlaties saņemt papildu informāciju par Limbažu novada piemēru, aicinām Jūs aizpildīt šo novērtējuma anketu.

1. Par šo semināru es uzzināju no:

- Interneta
 Saņēmu informāciju e-pastā
 Privāta uzaicinājuma
 Cits: _____

2. Šajā seminārā piedalos, jo man ir:

- Vispārīga interese par ēkām pagastos
 Interese par daudzdzīvokļu ēkām pagastos
 Interese par pašvaldības ēkām pagastos
 Interese par esošajām problēmām pagastos
 Interese par iespējamiem risinājumiem
 Interese par likumdošanu, kas saistīta ar ēku energoefektivitāti
 Cits: _____

3. Pasākuma saturs atbilda gaidītajam, jo:

4. Pasākuma saturs neatbilda gaidītajam, jo:

*gaidīju uzaicinājumus par daudzdzīvokļu mājām
 mūlīnīšiem*

5. Kādas, Jūsaprāt, ir galvenās problēmas pagastos?

ekovienību nodrošināšana, dabas iespējas

6. Citi jautājumi, par kuriem vēlētos uzzināt līdzīga veida semināros vai diskusijās:

7. Lūdzu, novērtējiet pasākumu:

Semināra saturs	teicams	labs	apmierinošs	<u>pietiekams</u>	nepietiekams
Pasākuma organizācija	teicams	<u>labs</u>	apmierinošs	pietiekams	nepietiekams
Izdales materiālu kvalitāte	teicams	labs	apmierinošs	pietiekams	<u>nepietiekams</u>
Telpu aprīkojums	<u>teicams</u>	labs	apmierinošs	pietiekams	nepietiekams
Kopējais pasākuma novērtējums	teicams	labs	apmierinošs	<u>pietiekams</u>	nepietiekams



bioregions.eu

Reģionālie tīkli ilgtspējīga bioenerģijas tirgus attīstībai Eiropā

Vides un energoziņību institūts



8. Lūdzu, novērtējiet pasākuma ilgumu:

- pārāk īss
 pārāk garš
 piemērots
 vajadzētu būt _____ (stundas)

9. Vai Jūs vēlētos uzzināt vairāk par Limbažu novada pieredzi izstrādājot un ieviešot „Limbažu novada bioenerģijas ražošanas un izmantošanas veicināšanas rīcības plānu 2012.-2022.gadam”?

- Jā
 Nē

10. Vai Jūs vēlētos saņemt „Limbažu novada bioenerģijas ražošanas un izmantošanas veicināšanas rīcības plāna 2012.-2022.gadam” elektronisko versiju savā e-pastā?

- Jā
 Nē

11. Vai Jūs vēlētos saņemt informāciju par līdzīgiem pasākumiem savā e-pastā?

- Jā
 Nē

12. Kontaktinformācija*

Rēta Akulete
Vārds, uzvārds
Limbažu nov. dome
Darbavieta
reka.akulete@vea.lv 8000
E-pasts Telefons

Ieteikumiem

Paldies Jums par novērtējuma anketas aizpildīšanu!

Papildus komentāriem un tālākai saziņai lūdzam izmantot aptaujas anketas 2.lpp norādīto kontaktinformāciju.

* Aptaujas anketas autori garantē sniegtās informācijas konfidencialitāti. Informācija netiks publiskota un ir nepieciešama, lai uzlabotu kontaktu datu bāzi un nosūtītu Jums interesējošo informāciju.

Novērtējuma anketa

Pasākuma organizators: SIA EKODOMA
 Pasākuma norises datums: 2013.gada 20.marts
 Pasākuma norises vieta: Viesnīca Monika konferenču zāle

Lai uzlabotu Vides un energoziņību institūta ietvaros organizēto pasākumu kvalitāti un noskaidrotu, vai vēlaties saņemt papildu informāciju par Limbažu novada piemēru, aicinām Jūs aizpildīt šo novērtējuma anketu.

1. Par šo semināru es uzzināju no:

- Interneta
 Saņēmu informāciju e-pastā
 Privāta uzaicinājuma
 Cits: _____

2. Šajā seminārā piedalos, jo man ir:

- Vispārīga interese par ēkām pagastos
 Interese par daudzdzīvokļu ēkām pagastos
 Interese par pašvaldības ēkām pagastos
 Interese par esošajām problēmām pagastos
 Interese par iespējamiem risinājumiem
 Interese par likumdošanu, kas saistīta ar ēku energoefektivitāti
 Cits: _____

3. Pasākuma saturs atbilda gaidītajam, jo:

iegūstu daudz detalitātes par informāciju par man interesējošiem jautājumiem

4. Pasākuma saturs neatbilda gaidītajam, jo:

5. Kādas, Jūsaprāt, ir galvenās problēmas pagastos?

specifisku un finanšu līdzekļu trūkums

6. Citi jautājumi, par kuriem vēlētos uzzināt līdzīga veida semināros vai diskusijās:

7. Lūdzu, novērtējiet pasākumu:

Semināra saturs	teicams	<u>labs</u>	apmierinošs	pietiekams	nepietiekams
Pasākuma organizācija	teicams	<u>labs</u>	apmierinošs	pietiekams	nepietiekams
Izdales materiālu kvalitāte	teicams	<u>labs</u>	apmierinošs	pietiekams	nepietiekams
Telpu aprīkojums	<u>teicams</u>	labs	apmierinošs	pietiekams	nepietiekams
Kopējais pasākuma novērtējums	teicams	<u>labs</u>	apmierinošs	pietiekams	nepietiekams



bioregions.eu

Reģionālie tīkli ietgspējīga bioenerģijas tirgus attīstībai Eiropā

Vides un energoinžinību institūts



8. Lūdzu, novērtējiet pasākuma ilgumu:

- pārkāpss
 pārkāp garš
 piemērots
 vajadzētu būt _____ (stundas)

9. Vai Jūs vēlētos uzzināt vairāk par Limbažu novada pieredzi izstrādājot un ieviešot „Limbažu novada bioenerģijas ražošanas un izmantošanas veicināšanas rīcības plānu 2012.-2022.gadam”?

- Jā
 Nē

10. Vai Jūs vēlētos saņemt „Limbažu novada bioenerģijas ražošanas un izmantošanas veicināšanas rīcības plāna 2012.-2022.gadam” elektronisko versiju savā e-pastā?

- Jā
 Nē

11. Vai Jūs vēlētos saņemt informāciju par līdzīgiem pasākumiem savā e-pastā?

- Jā
 Nē

12. Kontaktinformācija*

Vārds, uzvārds Vladimirs Kalandarovs

Darbayjeta, Ciema novada pārvaldība

E-pasts vladimirs.kalandarovs@doma.ceris.lv Telefons _____

Ieteikumiem

Paldies Jums par novērtējuma anketas aizpildīšanu!

Papildus komentāriem un tālākai saziņai lūdzam izmantot aptaujas anketas 2.lpp norādīto kontaktinformāciju.

* Aptaujas anketas autori garantē sniegtās informācijas konfidencialitāti. Informācija netiks publiskota un ir nepieciešama, lai uzlabotu kontaktu datu bāzi un nosūtītu Jums interesējošo informāciju.

Novērtējuma anketa

Pasākuma organizators: SIA EKODOMA
 Pasākuma norises datums: 2013.gada 20.marts
 Pasākuma norises vieta: Viesnīca Monika konferenču zāle

Lai uzlabotu Vides un energozinību institūta ietvaros organizēto pasākumu kvalitāti un noskaidrotu, vai vēlaties saņemt papildu informāciju par Limbažu novada piemēru, aicinām Jūs aizpildīt šo novērtējuma anketu.

1. Par šo semināru es uzzināju no:

- Interneta
 Saņēmu informāciju e-pastā
 Privāta uzaicinājuma
 Cits: _____

2. Šajā seminārā piedalos, jo man ir:

- Vispārīga interese par ēkām pagastos
 Interese par daudzdzīvokļu ēkām pagastos
 Interese par pašvaldības ēkām pagastos
 Interese par esošajām problēmām pagastos
 Interese par iespējamiem risinājumiem
 Interese par likumdošanu, kas saistīta ar ēku energoefektivitāti
 Cits: _____

3. Pasākuma saturs atbilda gaidītajam, jo:

Jā

4. Pasākuma saturs neatbilda gaidītajam, jo:

5. Kādas, Jūsaprāt, ir galvenās problēmas pagastos?

*nav noteikta energostratēģija,
 nē arī iedzīvotāju enerģētiskā,*

6. Citi jautājumi, par kuriem vēlētos uzzināt līdzīga veida semināros vai diskusijās:

*par pozitīviem un negatīviem piemēriem
 Līdžos, Baltijas mērogā - pieredze*

7. Lūdzu, novērtējiet pasākumu:

Semināra saturs	teicams	labs ✓	apmierinošs	pietiekams	nepietiekams
Pasākuma organizācija	teicams	labs ✓	apmierinošs	pietiekams	nepietiekams
Izdales materiālu kvalitāte	teicams	labs ✓	apmierinošs	pietiekams	nepietiekams
Telpu aprīkojums	teicams ✓	labs	apmierinošs	pietiekams	nepietiekams
Kopējais pasākuma novērtējums	teicams	labs ✓	apmierinošs	pietiekams	nepietiekams

Novērtējuma anketa

Pasākuma organizators: SIA EKODOMA
 Pasākuma norises datums: 2013.gada 20.marts
 Pasākuma norises vieta: Viesnīca Monika konferenču zāle

Lai uzlabotu Vides un energozinību institūta ietvaros organizēto pasākumu kvalitāti un noskaidrotu, vai vēlaties saņemt papildu informāciju par Limbažu novada piemēru, aicinām Jūs aizpildīt šo novērtējuma anketu.

1. Par šo semināru es uzzināju no:

- Interneta
- Saņēmu informāciju e-pastā
- Privāta uzaicinājuma
- Cits: _____

2. Šajā seminārā piedalos, jo man ir:

- Vispārīga interese par ēkām pagastos
- Interese par daudzdzīvokļu ēkām pagastos
- Interese par pašvaldības ēkām pagastos
- Interese par esošajām problēmām pagastos
- Interese par iespējamiem risinājumiem
- Interese par likumdošanu, kas saistīta ar ēku energoefektivitāti
- Cits: _____

3. Pasākuma saturs atbilda gaidītajam, jo:

4. Pasākuma saturs neatbilda gaidītajam, jo:

5. Kādas, Jūsaprāt, ir galvenās problēmas pagastos?

Vecas ēkas, lieli daudzumi nepieciešami finanšu līdzekļi, nesamērīga iemaksājums.

6. Citi jautājumi, par kuriem vēlētos uzzināt līdzīga veida semināros vai diskusijās:

7. Lūdzu, novērtējiet pasākumu:

Semināra saturs	teicams	<u>labs</u>	apmierinošs	pietiekams	nepietiekams
Pasākuma organizācija	teicams	<u>labs</u>	apmierinošs	pietiekams	nepietiekams
Izdales materiālu kvalitāte	teicams	labs	<u>apmierinošs</u>	pietiekams	nepietiekams
Telpu aprīkojums	teicams	<u>labs</u>	apmierinošs	pietiekams	nepietiekams
Kopējais pasākuma novērtējums	teicams	<u>labs</u>	apmierinošs	pietiekams	nepietiekams



bioregions.eu

Reģionālie tīkli ilgtspējīga bioenerģijas tirgus atvēršanai Eiropā

Vides un energozinību institūts



8. Lūdzu, novērtējiet pasākuma ilgumu:

- pārāk īss
 pārāk garš
 piemērots
 vajadzētu būt _____ (stundas)

9. Vai Jūs vēlētos uzzināt vairāk par Limbažu novada pieredzi izstrādājot un ieviešot „Limbažu novada bioenerģijas ražošanas un izmantošanas veicināšanas rīcības plānu 2012.-2022.gadam”?

- Jā
 Nē

10. Vai Jūs vēlētos saņemt „Limbažu novada bioenerģijas ražošanas un izmantošanas veicināšanas rīcības plāna 2012.-2022.gadam” elektronisko versiju savā e-pastā?

- Jā
 Nē

11. Vai Jūs vēlētos saņemt informāciju par līdzīgiem pasākumiem savā e-pastā?

- Jā
 Nē

12. Kontaktinformācija*

Silvija Kravča
Vārds, uzvārds
Ventspils novada pašvaldība
Darbavieta
silvija.kravca@ventsplis.lv *2926935*
E-pasts Telefons

Ieteikumiem

Paldies Jums par novērtējuma anketas aizpildīšanu!

Papildus komentāriem un tālākai saziņai lūdzam izmantot aptaujas anketas 2.lpp norādīto kontaktinformāciju.

* Aptaujas anketas autori garantē sniegtās informācijas konfidencialitāti. Informācija netiks publiskota un ir nepieciešama, lai uzlabotu kontaktu datu bāzi un nosūtītu Jums interesējošo informāciju.

Novērtējuma anketa

Pasākuma organizators: SIA EKODOMA
Pasākuma norises datums: 2013.gada 20.marts
Pasākuma norises vieta: Viesnīca Monika konferenču zāle

Lai uzlabotu Vides un energoziņību institūta ietvaros organizēto pasākumu kvalitāti un noskaidrotu, vai vēlaties saņemt papildu informāciju par Limbažu novada piemēru, aicinām Jūs aizpildīt šo novērtējuma anketu.

1. Par šo semināru es uzzināju no:

- Interneta
 Saņēmu informāciju e-pastā
 Privāta uzaicinājuma
 Cits: _____

2. Šajā seminārā piedalos, jo man ir:

- Vispārīga interese par ēkām pagastos
 Interese par daudzdzīvokļu ēkām pagastos
 Interese par pašvaldības ēkām pagastos
 Interese par esošajām problēmām pagastos
 Interese par iespējamajiem risinājumiem
 Interese par likumdošanu, kas saistīta ar ēku energoefektivitāti
 Cits: _____

3. Pasākuma saturs atbilda gaidītajam, jo:

4. Pasākuma saturs neatbilda gaidītajam, jo:

5. Kādas, Jūsaprāt, ir galvenās problēmas pagastos?

*patlaban ir nītināšana, jo katls maģā un
tikli ir 5 gadu veci*

6. Citi jautājumi, par kuriem vēlētos uzzināt līdzīga veida semināros vai diskusijās:

7. Lūdzu, novērtējiet pasākumu:

Semināra saturs	teicams	labs	apmierinošs	pietiekams	nepietiekams
Pasākuma organizācija	teicams	labs	apmierinošs	pietiekams	nepietiekams
Izdales materiālu kvalitāte	teicams	labs	apmierinošs	pietiekams	nepietiekams
Telpu aprīkojums	teicams	labs	apmierinošs	pietiekams	nepietiekams
Kopējais pasākuma novērtējums	teicams	labs	apmierinošs	pietiekams	nepietiekams

8. Lūdzu, novērtējiet pasākuma ilgumu:

- pārāk īss
 pārāk garš
 piemērots
 vajadzētu būt _____ (stundas)

9. Vai Jūs vēlētos uzzināt vairāk par Limbažu novada pieredzi izstrādājot un ieviešot „Limbažu novada bioenerģijas ražošanas un izmantošanas veicināšanas rīcības plānu 2012.-2022.gadam”?

- Jā
 Nē

10. Vai Jūs vēlētos saņemt „Limbažu novada bioenerģijas ražošanas un izmantošanas veicināšanas rīcības plāna 2012.-2022.gadam” elektronisko versiju savā e-pastā?

- Jā
 Nē

11. Vai Jūs vēlētos saņemt informāciju par līdzīgiem pasākumiem savā e-pastā?

- Jā
 Nē

12. Kontaktinformācija*

Vārds, uzvārds Andrejs Pāvāns

Darbieta Arona pag. pārvalde, Madona nov.

E-pasts arona@madona.lv Telefons 26562846

Ieteikumiem

Paldies Jums par novērtējuma anketas aizpildīšanu!

Papildus komentāriem un tālākai saziņai lūdzam izmantot aptaujas anketas 2.lpp norādīto kontaktinformāciju.

* Aptaujas anketas autori garantē sniegtās informācijas konfidencialitāti. Informācija netiks publiskota un ir nepieciešama, lai uzlabotu kontaktu datu bāzi un nosūtītu Jums interesējošo informāciju.

Novērtējuma anketa

Pasākuma organizators: SIA EKODOMA
 Pasākuma norises datums: 2013.gada 20.marts
 Pasākuma norises vieta: Viesnīca Monika konferenču zāle

Lai uzlabotu Vides un energozinību institūta ietvaros organizēto pasākumu kvalitāti un noskaidrotu, vai vēlaties saņemt papildu informāciju par Limbažu novada piemēru, aicinām Jūs aizpildīt šo novērtējuma anketu.

1. Par šo semināru es uzzināju no:

- Interneta
 Saņēmu informāciju e-pastā
 Privāta uzaicinājuma
 Cits: _____

2. Šajā seminārā piedalos, jo man ir:

- Vispārīga interese par ēkām pagastos
 Interese par daudzdzīvokļu ēkām pagastos
 Interese par pašvaldības ēkām pagastos
 Interese par esošajām problēmām pagastos
 Interese par iespējamiem risinājumiem
 Interese par likumdošanu, kas saistīta ar ēku energoefektivitāti
 Cits: _____

3. Pasākuma saturs atbilda gaidītajam, jo:

4. Pasākuma saturs neatbilda gaidītajam, jo:

5. Kādas, Jūsaprāt, ir galvenās problēmas pagastos?

6. Citi jautājumi, par kuriem vēlētos uzzināt līdzīga veida semināros vai diskusijās:

7. Lūdzu, novērtējiet pasākumu:

Semināra saturs	teicams	labs	apmierinošs	pietiekams	nepietiekams
Pasākuma organizācija	teicams	labs	apmierinošs	pietiekams	nepietiekams
Izdales materiālu kvalitāte	teicams	labs	apmierinošs	pietiekams	nepietiekams
Telpu aprīkojums	teicams	labs	apmierinošs	pietiekams	nepietiekams
Kopējais pasākuma novērtējums	teicams	labs	apmierinošs	pietiekams	nepietiekams

8. Lūdzu, novērtējiet pasākuma ilgumu:

- pārāk īss
 pārāk garš
 piemērots
 vajadzētu būt 3 (stundas)

9. Vai Jūs vēlētos uzzināt vairāk par Limbažu novada pieredzi izstrādājot un ieviešot „Limbažu novada bioenerģijas ražošanas un izmantošanas veicināšanas rīcības plānu 2012.-2022.gadam”?

- Jā
 Nē

10. Vai Jūs vēlētos saņemt „Limbažu novada bioenerģijas ražošanas un izmantošanas veicināšanas rīcības plāna 2012.-2022.gadam” elektronisko versiju savā e-pastā?

- Jā
 Nē

11. Vai Jūs vēlētos saņemt informāciju par līdzīgiem pasākumiem savā e-pastā?

- Jā
 Nē

12. Kontaktinformācija*

Inese Formiņa
Vārds, uzvārds
Nācīgas vēstniecība
Darbavieta
mi-100@riga.diplo.lv 26309902
E-pasts un injove@apollo.lv Telefons

Ieteikumiem

Būtu labi, ja prezentācijas materiāli būtu pieejami
versijā, lai varētu pārskatīt. Ranstīšana traucē klausītājiem.

Paldies Jums par novērtējuma anketas aizpildīšanu!

Papildus komentāriem un tālākai saziņai lūdzam izmantot aptaujas anketas 2.lpp norādīto kontaktinformāciju.

* Aptaujas anketas autori garantē sniegtās informācijas konfidencialitāti. Informācija netiks publiskota un ir nepieciešama, lai uzlabotu kontaktu datu bāzi un nosūtītu Jums interesējošo informāciju.



Rīgas Tehniskā universitāte
Energētikas un elektrotehnikas fakultāte
Vides aizsardzības un siltuma sistēmu institūts
www.videszinatne.lv



Ēkas pagastos. Tipiska pagasta analīze

Profesore Dagnija Blumberga



2

Ēku klasifikācija

- Jaunas ar zemu enerģijas patēriņu
- Renovētas ēkas
 - ar zemu enerģijas patēriņu
 - ar vidēju vai lielu enerģijas patēriņu
- Nerenovētas ēkas
 - Renovējamās
 - Nerenovējamās (atsacīšanās (*shrinking*))
- Vēsturiskās ēkas





KO DARĪT



Divas alternatīvas

Sakārtot

Energostratēģija
Energoplāns
Soli pa solim uz
projektu

Nesakārtot

Katrs patērētājs
cīnās atsevišķi bez
analīzes, bet
proporcionāli
subsīdijām un
grantiem



Energostratēģija

- Valsts līmenī

Latvijas Enerģētikas ilgtermiņa stratēģija 2030 – konkurētspējīga enerģētika sabiedrībai

- Reģionu līmenī

Plānošanas reģionu dokumenta sastāvdaļa

- Novadu un pagastu līmenī?



Energoplāns (I)

- Kāpēc vajag energoplānu?

- Lai īstermiņa lēmumi un to īstenošana nepārvilktu svītru pāri ilgtspējīgai attīstībai
- Lai mēģinātu aiz ikdienas rūpju kalniem ieraudzīt energosektora attīstības virzienus

- Tehnoloģijas attīstās:

- Grūti prognozēt 30 gadus uz priekšu
- Tomēr uz tiem pamatiem, kurus ieliek šodien, ir jābūvē nākotne



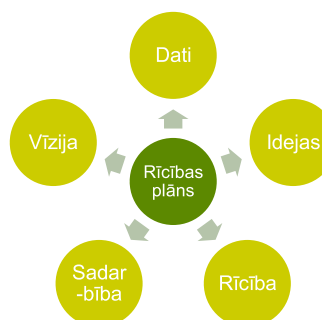
Energoplāns (II)

- Ko darīt ar energoplānu?
 - Īstermiņa risinājumus vērtēt ar
 - risku analīzi
 - jūtīguma analīzi
 - tehniski ekonomiski
 - Ilgtermiņam nepieciešamas trakas idejas
 - Ēku nojaukšana un jaunu būvēšana
 - Alternatīvu risinājumu meklēšana biznesa vides attīstībai
 - Nacionālās identitātes saglabāšana



Energoplāns (III)

- Plānam vajag:
 - Esošās situācijas analīzi (datus)
 - Skaidru vīziju
 - Labas idejas
 - Plānota un sistemātiska rīcība
 - Pozitīva sadarbība
- Plānā ietver pasākumus:
 - 3 gadiem
 - 5 gadiem
 - līdz 2030.gadam
 - līdz 2050.gadam



IESPĒJAS



- Pašvaldības var piedalīties pilsētu mēru pakta iniciatīvā un izstrādāt ilgtspējīgas enerģijas rīcības plānu:
 - Latvijā šobrīd tiek īstenoti vairāki projekti, piemēram, Meshartility un Conurbant
 - Plāns var būt, lai veicinātu tieši biomasas izmantošanu. Piemēram, projektā BioRegions bija iesaistītas 2 Latvijas pašvaldības – Salacgrīvas un Limbažu, kurām tika izstrādāti novada Bioenerģijas ražošanas un izmantošanas veicināšanas rīcības plāni 2012-2022 gadam



Pasākumi ar nelielām izmaksām

- Energoaudits
 - Pašvaldības ēkās
 - Komercuzņēmumu ēkās
 - Daudzdzīvokļu ēkās
- Energopārvaldība – 1- 2 cilvēki vāc datus un veic vienkāršus pasākumus
 - Tikai pašvaldības ēkās
 - Energosektorā pagasta mērogā
 - Energosektorā novada mērogā



Kur ņemt finansējumu

- Izveidot rotācijas fondu no ietaupījumiem pašvaldībā
- Pieteikties uz finansējumu
 - KPFI
 - Eiropas Struktūrfondi
 - citi
- Izvēlēties trešās puses finansētāju
- Izveidot nodaļu siltuma uzņēmumā, kas tiktu finansēta no ietaupījumiem un kredītiem



Pasākumi ar nelielām izmaksām

- Energoaudits
 - Pašvaldības ēkās
 - Komercuzņēmumu ēkās
 - Daudzdzīvokļu ēkās
- Energopārvaldība – 1- 2 cilvēki vāc datus un veic vienkāršus pasākumus
 - Tikai pašvaldības ēkās
 - Energosektorā pagasta mērogā
 - Energosektorā novada mērogā



Kur ņemt finansējumu

- Izveidot rotācijas fondu no ietaupījumiem pašvaldībā
- Pieteikties uz finansējumu
 - KPFI
 - Eiropas Struktūrfondi
 - citi
- Izvēlēties trešās puses finansētāju
- Izveidot nodaļu siltuma uzņēmumā, kas tiktu finansēta no ietaupījumiem un kredītiem



IEPRIEKŠĒJĀ POZITĪVĀ PIEREDZE ĀRZEMĒS UN LATVIJĀ



 Rīgas Tehniskā universitāte
Energētikas un elektrotehnikas fakultāte
Vides aizsardzības un siltuma sistēmu institūts 

Tipiska ēka



Avots: <http://www.dite-creation.com>



 Rīgas Tehniskā universitāte
Energētikas un elektrotehnikas fakultāte
Vides aizsardzības un siltuma sistēmu institūts 

Tā pati ēka, tikai citās nokrāsās



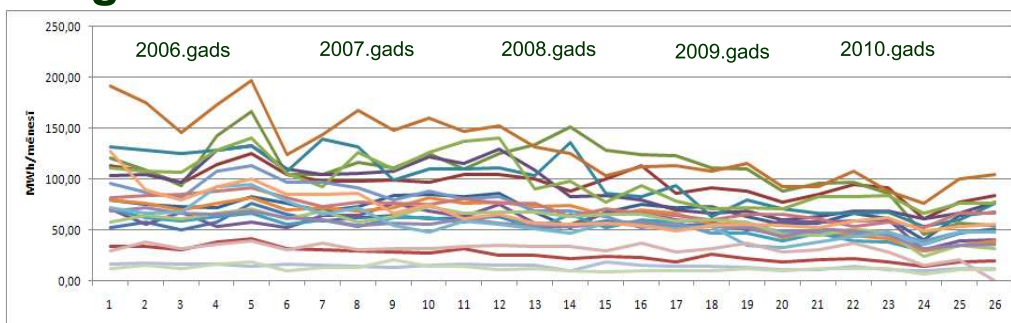
Avots: <http://www.dite-creation.com>





18

Energopārvaldības rezultāti pašvaldības izglītības iestādēs. Piemērs



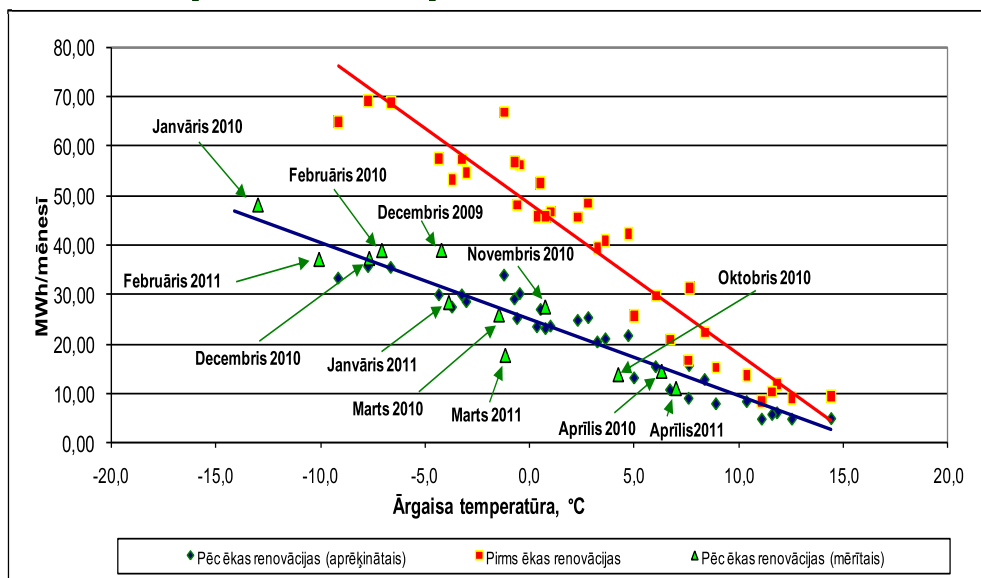
2006.gads – 1707 MWh/mēnesī (100 %)
 2007.gads – 1562 MWh/mēnesī (91,5%)
 2008.Gads – 1475 MWh/mēnesī (86,4%)
 2009.Gads – 1226 MWh/mēnesī (71,8%)
 2010.Gads – 1043 MWh/mēnesī (61,1%)

Izmērītais enerģijas patēriņš, kas nav normalizēts

2006.gads – 1646 MWh/mēnesī (100 %)
 2007.gads – 1433 MWh/mēnesī (87,1%)
 2008.Gads – 1306 MWh/mēnesī (79,3%)
 2009.Gads – 1236 MWh/mēnesī (75,1%)
 2010.Gads – 1220 MWh/mēnesī (74,1%)



ESCO pieredzes piemērs

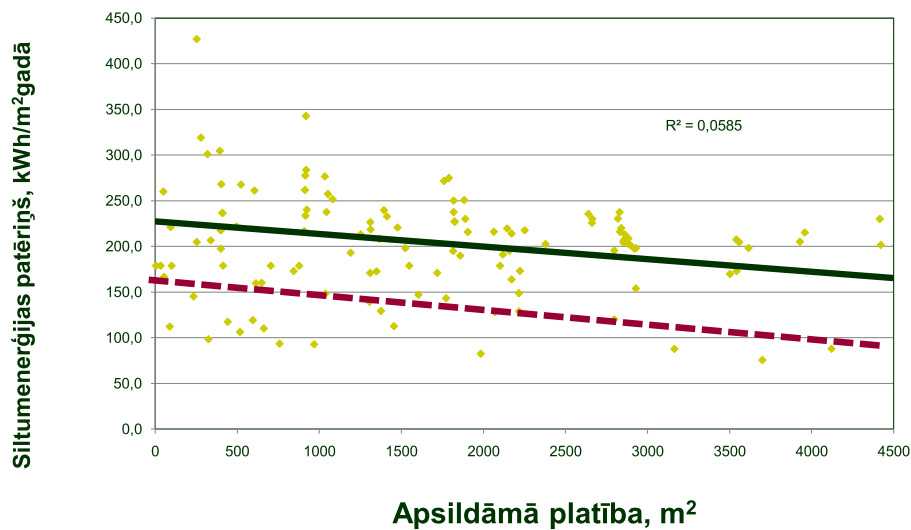


KO RĀDA DATI



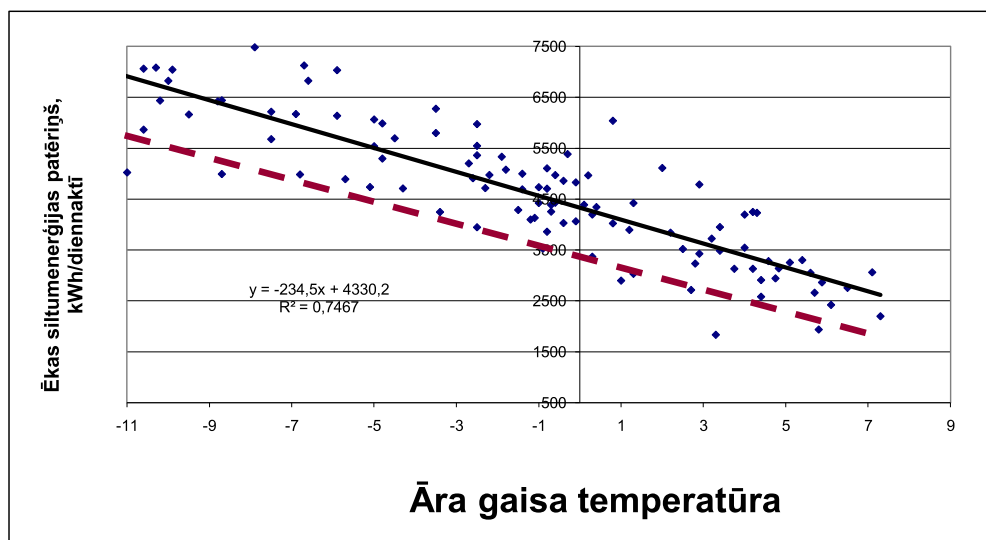
21

Kādas pašvaldības ēku īpatnējais enerģijas patēriņš



22

Ēkas energopārvaldības piemērs

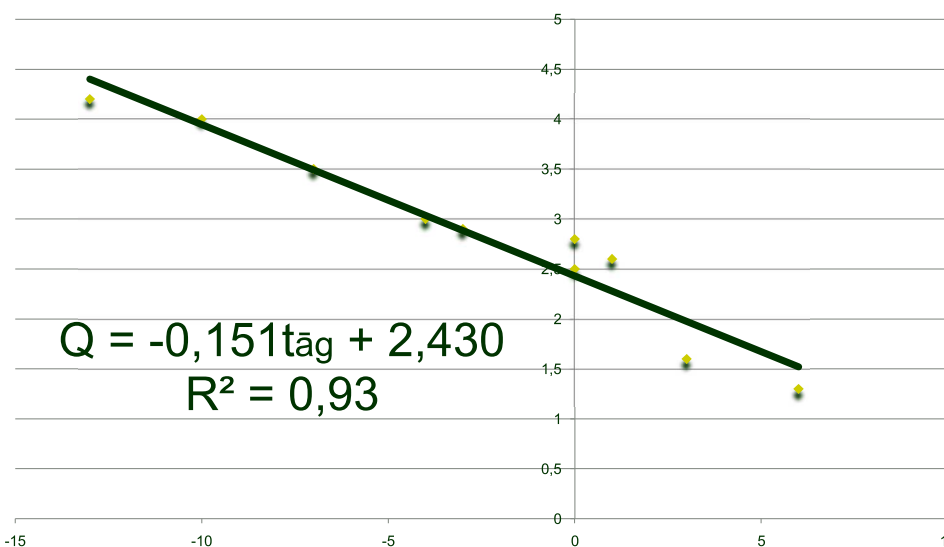


Dati par siltumenerģijas patēriņu diennaktī

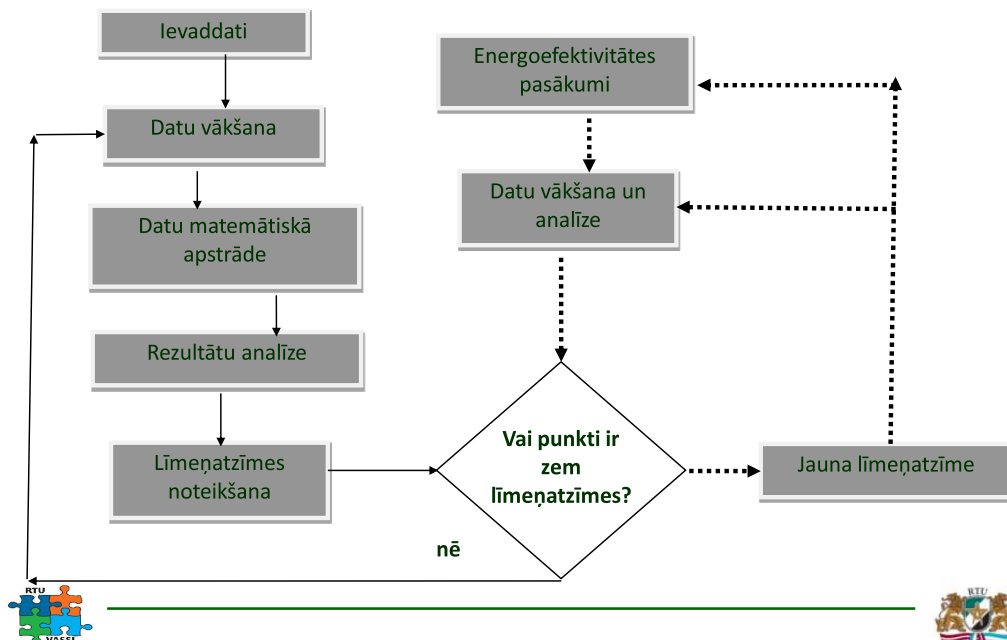
Datums	Āra gaisa temperatūra	Siltumenerģijas patēriņš, MWh/dnn	Piezīmes
03.03	-4	3	
04.03	-7	3,5	
05.03	0	2,5	
06.03	1	2,6	
07.03	-3	2,9	
08.03	0	2,8	Strauji mainījās temperatūra
09.03	6	1,3	
10.03	3	1,6	
11.03	-10	4	



Datu apstrādes rezultāts



Kā īstenot energopārvaldību



APSEKOTS VIENS NO LIMBAŽU NOVADA PAGASTIEM BIOREGIONS IETVAROS - VIĻĶENE

Viļķene

- Atrodas Limbažu novada centrālajā daļā (15 km uz ZR no Limbažiem)
- Iedzīvotāju skaits Viļķenē: 610
- Pagasta platība 225,2 km²
- Siltumenerģijas patērētāji:
 - Divas pašvaldības ēkas (malkas katls)
 - 11 daudzdzīvokļu ēkas (individuālā apkure)
 - Skolas ēkas (dīzeļdegvielas katls)
 - Bērnudārzs/bibliotēka (malkas katls)



Daži attēli no Viļķenes ēkām



Daži attēli no Viļķenes ēkām

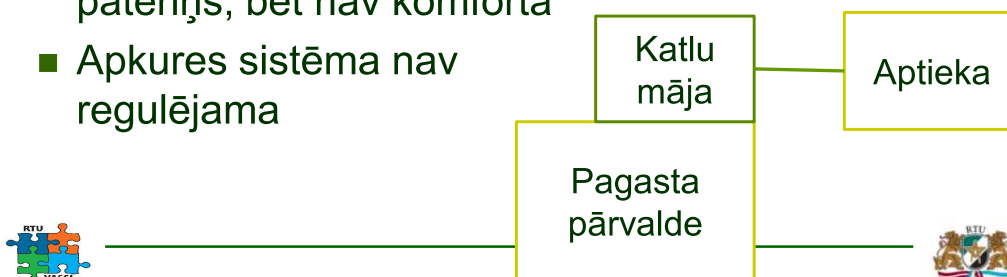


Pirmais objekts – 2 pašvaldības ēkas (I)

- Pagasta pārvalde (1378 m²) un aptiekas ēka (400 m²)
- Katlu mājā 300 kW malkas katls

Malkas patēriņš (m ³)	277	259	151
Apkures sezona	2010/ 2011	2011/ 2012	2012/2013 (līdz janvārim)

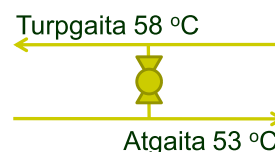
- Aptiekas ēkā milzīgs enerģijas patēriņš, bet nav komforta
- Apkures sistēma nav regulējama



Pirmais objekts – 2 pašvaldības ēkas (II)

- Lielas radiatoru virsmas (inženiertehniskais pamatojums)
- Ārdurvis – ir vējtveris, bet durvis netiek aizvērtas
 - trūkst atsperes
 - 2-3 % no kopējiem enerģijas zudumiem
- Kvantitatīvi regulēt atgaitas ūdeni

$$Q = c \cdot \overset{\text{Caurplūde}}{G} \cdot \Delta t$$



- Katla lietderība 55%
 - $270 \text{ m}^3/\text{gadā} \cdot 2 \text{ MWh}/\text{m}^3 = 540 \text{ MWh}/\text{gadā}$
 - Kopējā platība 1778 m^2
 - $304 \text{ kWh}/\text{m}^2$ gadā



Pirmais objekts – 2 pašvaldības ēkas (III)

- Radiatoru sistēmas tīras
- Ļoti laba malkas noliktava



Otrais objekts – daudzdzīvokļu ēkas (I)

- 11 daudzdzīvokļu ēkas no blokiem un silikātķieģeļiem ar:
 - 2 kāpņu telpām, 3 stāviem
 - 12 dzīvokļi, kopējā platība ~ 900 m²
- Ir bijusi katlu māja, tagad katrā dzīvoklī savs risinājums:
 - Viena plīts 3-istabu dzīvoklī (60 m²) un dūmvads pa visu dzīvokli
 - Vairākas krāsniņas un plīts
 - Jotul kamīns ar mūrīti otrā istabā
 - plīts virtuvē un mūrītis otrā istabā
 - Plīts virtuvē, kas darbojas uz centrālo apkuri dzīvoklī



Otrais objekts – daudzdzīvokļu ēkas (II)

- Iekštelpu temperatūra dzīvokļos un istabās atšķiras
- Dzīvokļos melnas dūmgāzu caurules pa istabas vidu
- Dūmgāzes ievada ventilācijas sistēmā bez speciālām caurulēm
- Daļā dzīvokļu siltinātas gala sienas no iekšpuses



Otrais objekts – daudzdzīvokļu ēkas (III)

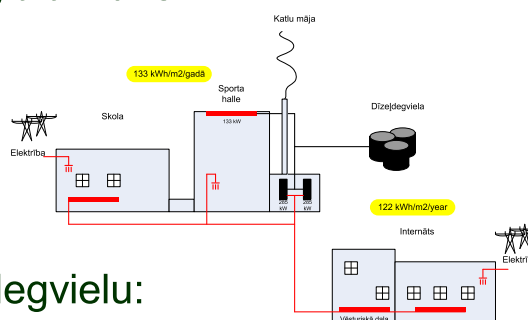
- Apkurei izmanto malku:
 - Malkas patēriņš:
 - 10 m³ (nesiltināts gala dzīvoklis)
 - 5 m³ (siltināts gala dzīvoklis)
 - 1 m³ malkas maksā 15,5 Ls
 - Malku ved pat no 200 metriem, dažiem kāpņutelpā
 - Malku neefektīvi izmanto:
 - Ir slapja malka
 - Ir sausa malka
- Karstais ūdens:
 - Malkas boileri
 - Elektriskie boileri



Trešais objekts – skolas ēkas (I)

Apmeklējuma dienā saulains, ārā -10 °C

- Platība:
 - Skolas ēka kopā ar sporta halli 2215,5 m²
 - Internāts pie skolas 984,1 m²
- Apkurei izmanto dīzeļdegvielu:
 - 2x275 kW katli, darbina tikai vienu katlu
 - Automātiskais režīms, katlu regulē 1x gadā
 - Degvielas tvertnes atsevišķā telpā
 - Dīzeļdegvielas izmaksas: 0,52 Ls/litrā



Patēriņš (litri)	34733	43329	41845	37955
Mācību gads	2008./09.	2009./10.	2010./11.	2011./12.

Trešais objekts – skolas ēka ar sporta zāli (II)

- Skolas apkures sistēmas ir tīras, tomēr tās netiek regulētas atgriežot/aizgriežot ventiļus
- Radiatori ir lielāki nekā nepieciešami
- Saules pusē vaļā logi
- Katlu mājā temperatūra
 - Turpgaita 60°C
 - Atgaita 55°C
- Mitrš pagrabs
- Telpu plānojums ir neracionāls



Trešais objekts – skolas ēka ar sporta zāli (III)

- Fitnesa (trenažieru) zālē logi un sienas slapjas
- Sporta zālē apgaismojums ir neracionāls un neefektīvs
- Sporta zālē apsilde ar griestu infrasarkanajiem dīzeļdegvielas degļiem
- Dūmgāzes izvads nav skurstenī, bet ārā pa ēkas sienu sporta zāles galā



Ceturtais objekts – bērnu dārza ēka

- Bērnu dārza ēkas izmēri ~500 m²
- Katlu mājā 100 kW katls ar malku
- Malka sausa
- Kurinātājs kurina uz izjūtām
- Ūdens temperatūra:
 - Turpgaita 60°C
 - Atgaita 55°C
 - Δt tikai 5°C



Ēku attīstības alternatīvas (I)

Ēka (-s)	Īstermiņa	Ilgtermiņa
Pagasta pārvalde	<ul style="list-style-type: none"> ▪ Durvīm atspere ▪ Regulēt temperatūru telpās (zāle) ▪ Siltuma skaitītājs ▪ Energopārvaldība (novadā energopārvaldnieks) 	Katls ar automātiku
Aptiekas ēka	Atteikties no ēkas (pārdot)	
Daudzdzīvokļu ēkas		Vienots risinājums siltumapgādes sistēmai: <ul style="list-style-type: none"> ▪ Saules kolektori uz jumta ▪ Mainīt apkures katlus <ul style="list-style-type: none"> - Granulu - Šķeldas -?



Ēku attīstības alternatīvas (II)

Ēka (-s)	Īstermiņa	Ilgtermiņa
Skolas ēkas	<ul style="list-style-type: none"> ▪Ventilācijas organizācija ▪Jāveic sienu ekspertīze ▪Nepieciešams siltuma skaitītājs ▪Būvnieka slēdziens par pagriba sienām ▪Limbažu novada energopārvaldnieks nepieciešams 	<ul style="list-style-type: none"> ▪Ēkas siltināšana ▪Kurināmā maiņa ▪Saules kolektori uz jumta
Bērnudārza ēka		

Energopārvaldnieks novadā!



PIEMĒRS



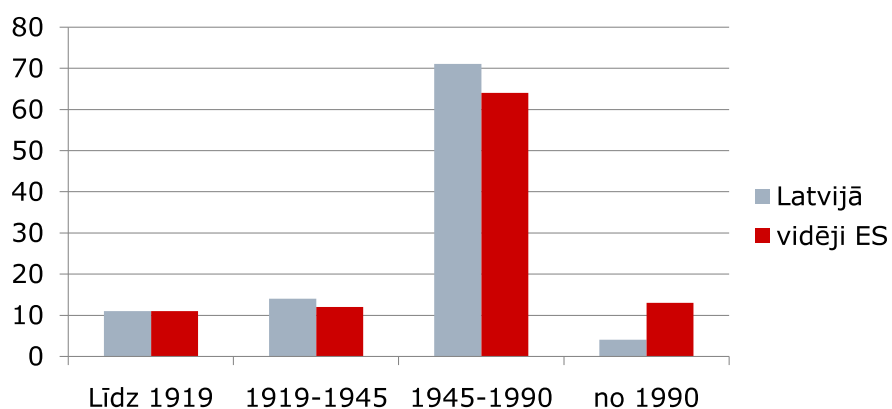


Latvijas Republikas
Ekonomikas ministrija
 Ministry of Economics
 Republic of Latvia

Ēku energoefektivitāte

2013.gada 20.marts

Dzīvojamā fonda struktūra



Latvijas Republikas
Ekonomikas ministrija
 Ministry of Economics
 Republic of Latvia

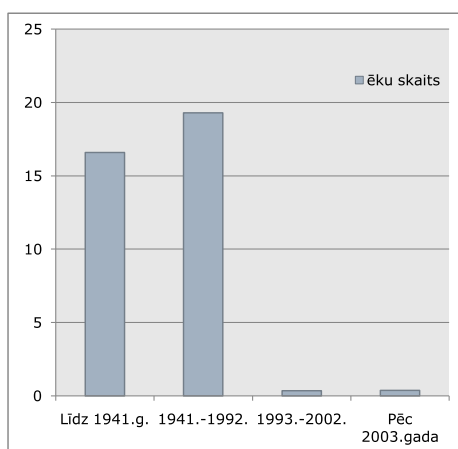
2

Esošā situācija: enerģiju patērējošas ēkas

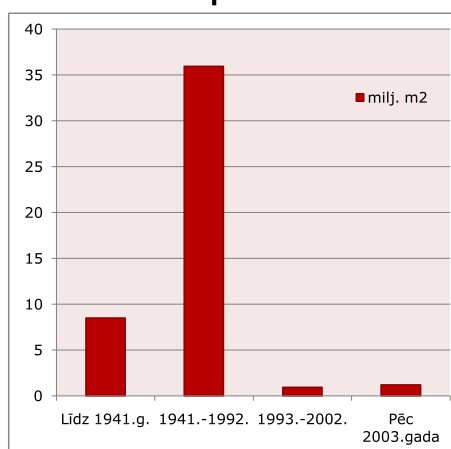
	Skaitis	Platība
Dzīvojamās ēkas	352 tūkst.	~87milj.m²
• viena un divu dzīvokļu mājas	313 tūkst.	~32 milj.m ²
• daudzdzīvokļu mājas, t.sk. sociālās	39 tūkst.	~55 milj.m ²
Komerccapakalpojumu, publiskās, biroju un iestāžu ēkas	36 tūkst.	~94 milj.m²
Rūpnieciskās ražošanas ēkas	28 tūkst.	~17 milj.m²

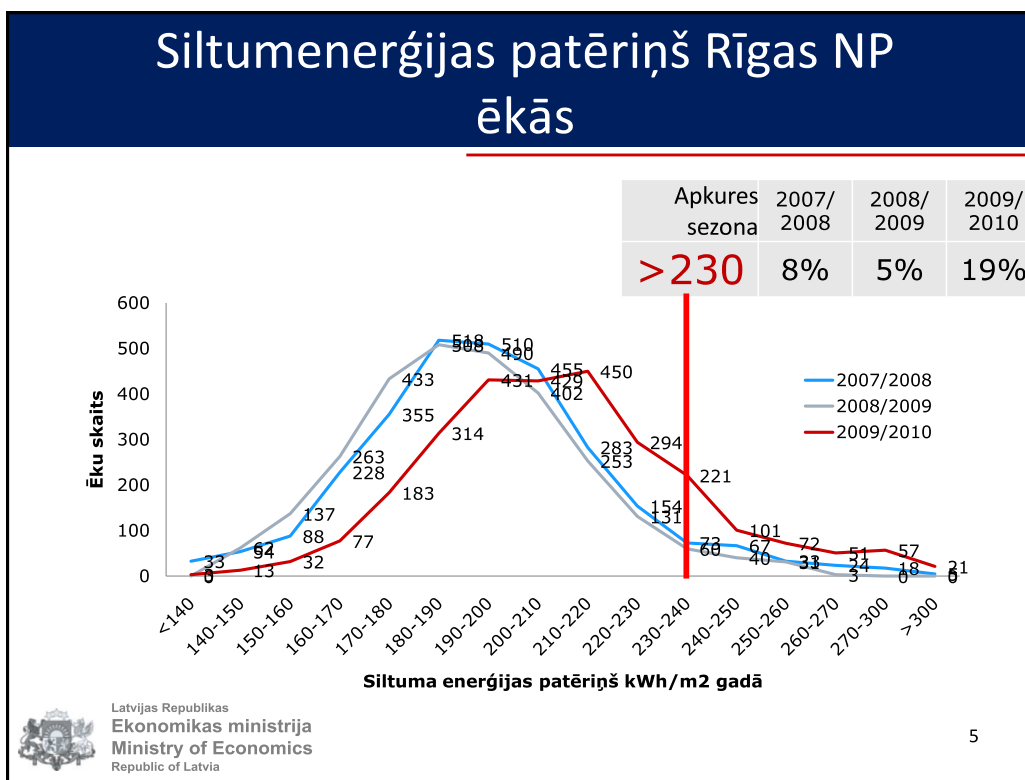
Daudzdzīvokļu dzīvojamo ēku sadalījums pēc celšanas perioda

Ēku skaits

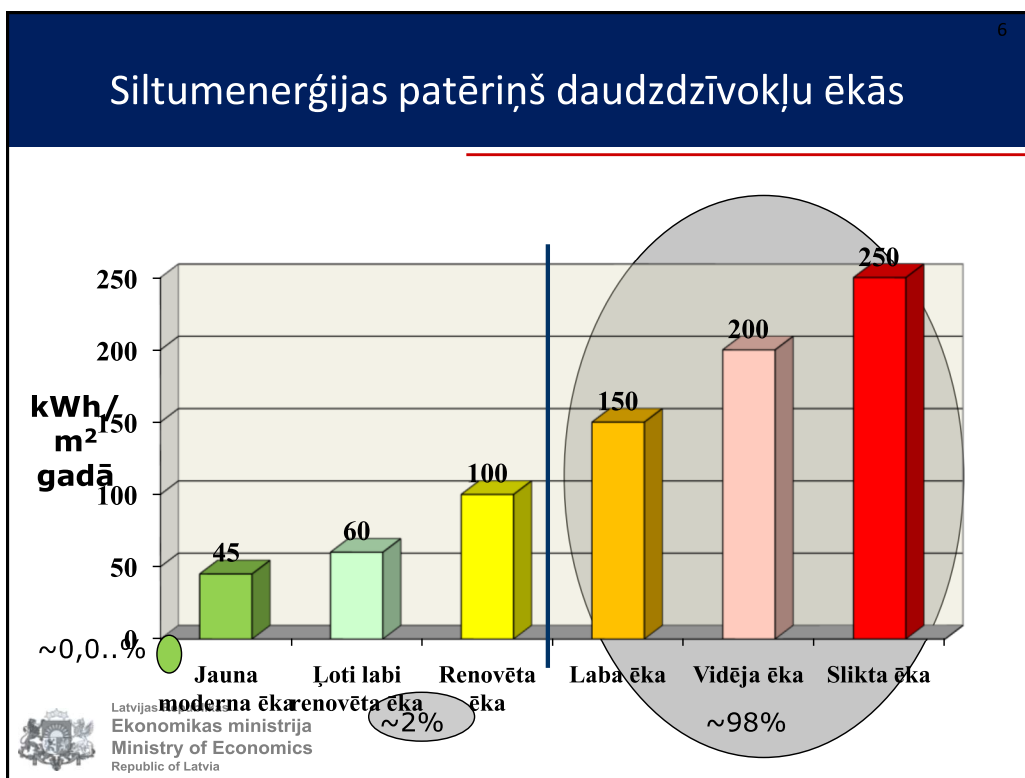


Ēku platības

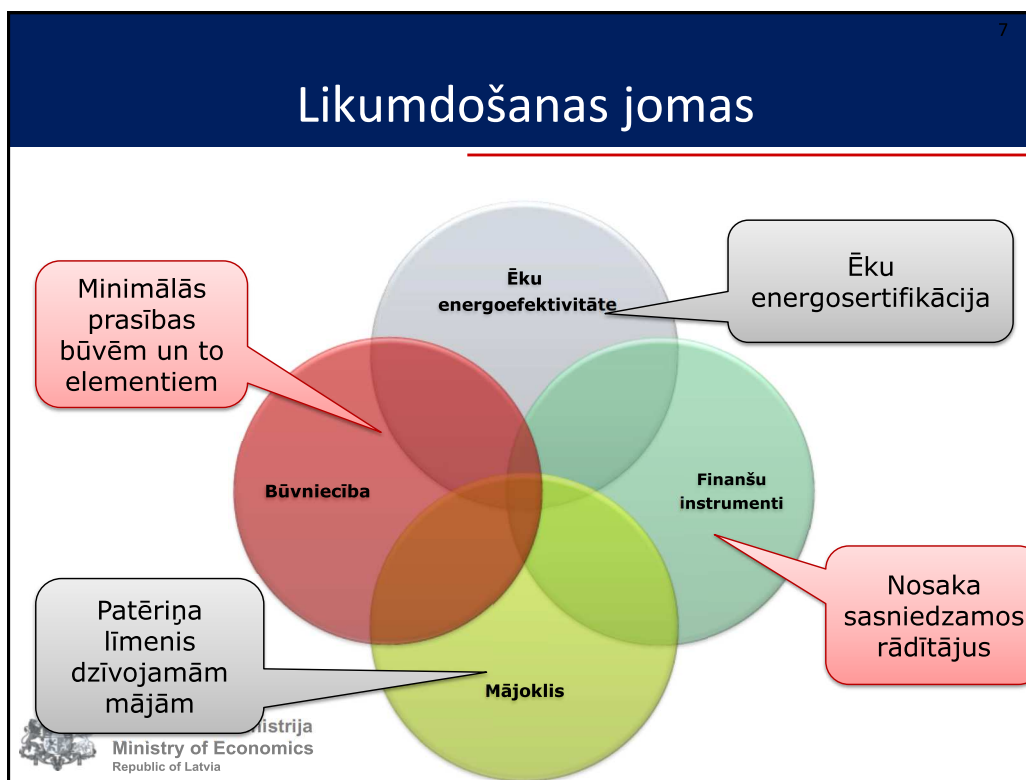




5



6



8

Siltumtehnikās prasības dzīvojamām mājām - LBN 002-01 Ēku norobežojošo konstrukciju siltumtehnika

Būvkonstrukcija	Siltuma caurlaidības koeficients U_{RN} , $W/(m^2 \times K)$ Normatīvā / Maksimālā vērtība
Jumti un pārsegumi, kas saskaras ar āra gaisu	0,2k / 0,25k
Grīdas uz grunts	0,25k / 0,35k
Sienas ar masu	
- mazāku nekā 100 kg/m^2	0,25k / 0,30k
- 100 kg/m^2 un vairāk	0,3k / 0,40k
Logi, durvis un stiklotas sienas	1,8k / 2,7k

Temperatūras faktors $k = 19/(T_{\text{iekš.}} - T_{\text{ār.}})$, dzīvojamām mājām atkarībā no klimata zonas k ir no 0,95 (Liepājā) līdz 1,09 (Alūksnē)

Latvijas Republikas
Ekonomikas ministrija
Ministry of Economics
Republic of Latvia

LBN 231-03

Dzīvojamo un publisko ēku apkure un ventilācija

Ventilācijas sistēmas projektē un ierīko tādas, lai telpās nodrošinātu sanitāri higiēniskajām normām atbilstošu gaisa kvalitāti un standartiem atbilstošu komforta līmeni. (73. punkts)

Enerģētisko resursu taupīšanas pasākumi nedrīkst negatīvi ietekmēt telpas gaisa kvalitāti. (119. punkts)



Latvijas Republikas
Ekonomikas ministrija
Ministry of Economics
Republic of Latvia

Prasības ekspluatējamām ēkām

Ministru kabineta 28.09.2010. noteikumi Nr.907 "Dzīvojamās mājas, tajā esošo iekārtu un komunikāciju apsekošanas, tehniskās apkopes un kārtējā remonta noteikumi"

21. Dzīvojamās mājas pārvaldītājs plāno energoefektivitātes paaugstināšanas pasākumus, tajā skaitā dzīvojamās mājas renovāciju,

ja dzīvojamai mājai vidējais siltumenerģijas patēriņš pēdējos trīs kalendāra gados

pārsniedz 230 kWh/m² gadā.



Latvijas Republikas
Ekonomikas ministrija
Ministry of Economics
Republic of Latvia

Jauna likuma izstrādes pamatojums

- ❑ Pamatojums - Eiropas Parlamenta un Padomes 2010. gada 19. maija Direktīvas 2010/31/ES par ēku energoefektivitāti ieviešana;
- ❑ Likumā ietvertas pamatprasības no 2008.gada 2.aprīļa likumā Ēku energoefektivitātes likums. Tas papildināts ar prasībām, kas jāievieš saistībā ar 2010. gada 19. maija direktīvu 2010/31/ES par ēku energoefektivitāti;
- ❑ Likums izteikts jaunā redakcijā, jo grozījumi būtu jāizdara vairākumā no šobrīd spēkā esošā Ēku energoefektivitātes likuma pantiem.



Likumprojekta struktūra

Tehniskās prasības ēkām

- ❑ Prasības jaunu ēku būvniecībai;
- ❑ Prasības pārbūvējamām ēkām;
- ❑ Prasības ekspluatējamām ēkām;
- ❑ Gandrīz nulles patēriņa ēkas.

Situācijas fiksēšana

- ❑ Energosertifikācija;
- ❑ Gadījumi, kad jāveic energosertifikāciju.



Zema enerģijas patēriņa ēkas

- Jauns izaicinājums ir viens no ES kopējiem mērķiem zema enerģijas patēriņa vai gandrīz nulles enerģijas ēku būvniecība no 2018.gada valsts ēkām un no 2020.gada visām ēkām.
- Tehniski tas jau tagad ir iespējams, taču mērķis to sasniegt pēc iespējas izmaksu efektīvā veidā.
- Prasības tiks izstrādātas ņemot vērā regulu 244/2012 par optimālo prasību līmeņu aprēķināšanu



Zema un gandrīz nulles enerģijas patēriņa ēkas ES

- Līdz šim lielākās iestrādes ir t.s. “vecajās” ES dalībvalstīs (Dānijā, Vācijā, Austrijā, Skandināvijas valstīs) galvenokārt izpētes pilotprojektu līmenī vai ar valsts finansiālu atbalstu dotācijas veidā.
- Prasību līmenis tiek noteikts konkrēto atbalsta instrumentu līmenī, bet ne kā vispārša prasība būvniecības normatīvos aktos



Nepieciešamo investīciju aplēses daudzdzīvokļu ēkām

- Pēc ekspertu vērtējuma izmaksu efektīvā veidā var renovēt 60-70% no Latvijas ēku sektora, dzīvojamo ēku sektorā tie būtu ap 25 tūkstoši daudzdzīvokļu māju kopplatībā 38 milj.m²
- Pieņemot vidējās renovācijas izmaksas 70 Ls par 1m², nepieciešamo investīciju apjoms sastāda **2.7 miljardi latu** t.i. vismaz 50 reizes vairāk nekā pieejams aktivitātē “Dzīvojamo ēku siltināšana”



Publisko ēku renovācija

- Līdz šim dažāda tipa publisko ēku renovācija tikusi veikta ar VARAM administrēto Klimata pārmaiņu finanšu instrumenta (KPMI) atbalstu un Ekonomikas ministrijas administrētās dzīvojamo māju siltināšanas programmās no ERAF līdzekļiem
- **KPMI** pasākumi īstenoti pašvaldību ēkās, valsts un pašvaldību profesionālās izglītības iestāžu ēkās, augstākās izglītības iestāžu ēkās, ražošanas ēkās, bez tam īstenoti zema enerģijas patēriņa ēku jaunbūvju un rekonstrukcijas pilotprojekti.
- No **ERAF** līdzekļiem administrēta aktivitāte “Sociālo dzīvojamo māju siltumnoturības uzlabošanas pasākumi”



Nepieciešamās investīcijas valsts un pašvaldību ēku renovācijai

- Ja pieņem, ka valsts un pašvaldību ēku sektorā izmaksu efektīvā veidā lietderīgi ir renovēt 60% ēku, tad renovējamas ir:
 - 1.4 tūkst. valsts ēkas kopplatībā 2.06 miljoni m²;
 - 3.6 tūkst. pašvaldību kopplatībā 4.23 miljoni m².
- Attiecīgi pie vidējām renovācijas izmaksām 70 Ls par 1m², nepieciešamo investīciju apjoms sastāda
 - **144 milj. latu** valsts ēkām
 - **296 milj. latu** pašvaldību ēkām



Publisko ēku energosertificēšana

- Viena no likuma prasībām ir valsts un pašvaldību ēku kuru platība pārsniedz 500 m² (pēc 2015.gada 9.jūlija >250 m²) energosertifikācija.
- Prasība attiecas uz aptuveni 8250 publiskām ēkām, no kurām 2/3 ēku (~5500) platība pārsniedz 500m².
- Energosertifikācijas izmaksas vienai ēkai ir no 250 līdz 500 Ls.
- Pieņemot viena energoaudita vidējās izmaksas 375 Ls, līdz 2015.gada 9.jūlijam valsts un pašvaldību ēku energosertificēšanai nepieciešamās izmaksas ir 2.1 milj. latu.



Situācijas fiksēšana



Ēkas energosertifikācija (1)

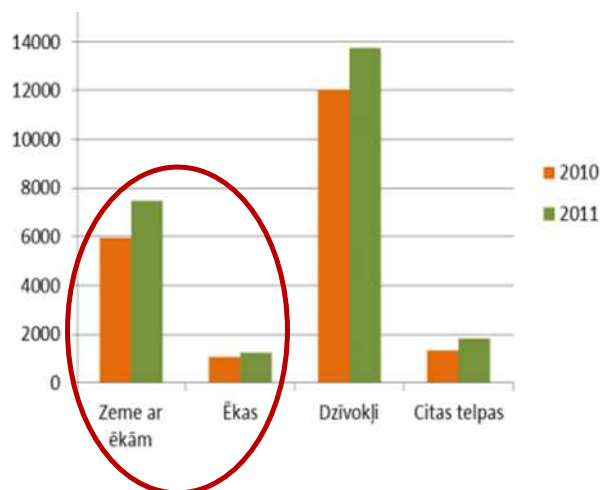
Ēkas energosertifikāciju veic:

- projektējamai ēkai, rekonstruējamai vai renovējamai ēkai, lai to pieņemtu ekspluatācijā vai pārdotu;
- ekspluatējamai ēkai, lai ēku pārdodu, izīrētu vai iznomātu;
- ekspluatējamai valstij vai pašvaldībai piederošai publiskai ēkai, kuras apkurināmā platība pārsniedz 500 m² (no 2015.gada – 250 m²);
- ekspluatējamās ēkas daļai, kuras apkurināmā platība pārsniedz 50 kvadrātmetrus, lai to pārdotu, izīrētu vai iznomātu, ja šai ēkas daļai ir individuāla energonesēja vai siltumenerģijas uzskaitē;
- citos gadījumos, ja ēkas īpašnieks ir pieņēmis lēmumu par ēkas energosertifikāciju.

Ekspluatējamās ēkas energosertifikāciju nav jāveic, lai pārdotu, izīrētu vai iznomātu ēkas daļu, kurai nav individuāla energonesēja vai siltumenerģijas uzskaitē.



Darījumu skaita sadalījums pēc darījuma objekta sastāva



Izņēmumi

- Likuma prasības nepiemēro ēkām:
 - 1) kurām enerģiju neizmanto iekštelpu mikroklimata regulēšanai (*t.i. nav apkurināmas*);
 - 2) kuras ir **kultūras pieminekli** vai kurās atrodas kultūras pieminekļi, ja likuma prasību izpilde apdraud šo kultūras pieminekļu saglabāšanu vai pazemina to kultūrvēsturisko vērtību;
 - 3) kuras projektētas un būvētas dievkalpojumiem un citām **religiskām darbībām**;
 - 4) kuras projektētas un **būvētas izmantošanai tikai siltajā gada laikā** (piemēram, vasarnīcas);
 - 5) kuru kopējā apkurināmā platība ir **mazāka par 50 m²**.

Energoefektivitātes prasības

- Attiecībā uz prasībām likums nosaka tikai ietvaru energoefektivitātes prasībām ar atsauci uz citām normatīvo aktu jomām.
- **Projektējamām ēkām** noteiktas normatīvos aktos **būvniecības jomā** un ir jāpārskata.
- **Esošām ēkām** noteiktas normatīvos aktos **ēku pārvaldīšanas jomā**.



Latvijas Republikas
 Ekonomikas ministrija
 Ministry of Economics
 Republic of Latvia

23

Jaunu ēku projektēšana

- Attiecībā uz jaunu ēku projektēšanu paredzēts nosacījums (5. pantā) projektēšanas gaitā izvērtēt iespēju ēkas energoapgādei izmantot **centralizētas vai decentralizētas sistēmas, kuras izmanto atjaunojamus energoresursus, koģenerāciju vai siltumsūkņus.**



Ēkas energoefektivitātes novērtēšana

- Eksploatējamām ēkām nosaka (derīgs 10 gadus)
 - aprēķināto (**īpašību**) energoefektivitāti (ziņas par ēkas konstrukcijām un tehniskām īpašībām)
 - un izmērīto (**ekspluatācijas**) energoefektivitāti (faktiskais patēriņš ēkā).
- Projektējamām, rekonstruējamām un renovējamām ēkām (derīgs 2 gadus)
 - nosaka aprēķināto (**īpašību**) energoefektivitāti (ziņas par ēkas konstrukcijām un tehniskām īpašībām).

Metodi un kārtību nosaka Ministru kabinets



Ēkas energosertifikācija nepieciešama

- **projektējamai, rekonstruējamai vai renovējamai ēkai, lai to pieņemtu ekspluatācijā vai pārdotu;**
- **ekspluatējamai ēkai, lai ēku pārdotu, izīrētu vai iznomātu;**
- **valstij vai pašvaldībai** piederošai ekspluatējamai publiskai ēkai, kuras apkurināmā platība **pārsniedz 500 m²** (pēc 2015.g. 9. jūlija 250 m²)
- ekspluatējamās **ēkas daļai**, kuras apkurināmā platība pārsniedz 50 kvadrātmetru, lai to pārdotu, izīrētu vai iznomātu, **ja šai ēkas daļai ir individuāla energonesēja vai siltumenerģijas uzskaitē;**
- citos gadījumos, ja ēkas īpašnieks ir pieņēmis lēmumu par ēkas energosertifikāciju.



Apkures un gaisa kondicionēšanas sistēmu pārbaude

- Veicot ēkas energosertifikāciju, vienlaikus novērtē efektivitātes un jaudas samērojamību (faktiski neskar centralizētās siltumapgādes ēkas):
 - 1) **apkures sistēmām**, kuru apkures katlu lietderīgā nominālā jauda ir lielāka par 20 kilovatiem;
 - 2) **gaisa kondicionēšanas sistēmām**, kuru lietderīgā nominālā jauda ir lielāka par 12 kilovatiem.



Neatkarīgi eksperti

- **Neatkarīgs eksperts** – energoauditors vai cita persona (piem.būvniecības speciālisti), kas ir tiesīga veikt energosertifikāciju un pārbaudīt apkures un gaisa kondicionēšanas sistēmas
- Ēku energosertifikāciju, apkures sistēmu un gaisa kondicionēšanas sistēmu pārbaudi tiesīgas veikt personas ar atbilstošu kompetenci – **neatkarīgi eksperti**.
- Kompetences prasības un kompetences apliecināšanas kārtību, reģistrācijas un uzraudzības kārtību, kā arī neatkarīgu ekspertu reģistra datu saturu un izmantošanas kārtību nosaka Ministru kabinets.



Ēkas īpašnieka pienākumi

- 1) šajā likumā noteiktajos gadījumos **nodrošina** projektējamās ēkas, ekspluatējamās ēkas vai ēkas daļas **energocertifikāciju**, kā arī apkures sistēmas vai gaisa kondicionēšanas sistēmas **pārbaudi**;
- 2) atbilstoši **normatīvajiem aktiem ēku pārvaldīšanas jomā** nodrošina ekspluatējamās ēkas **atbilstību minimālajām ēku energoefektivitātes prasībām**;
- 3) ja ēka pieder valstij vai pašvaldībai, nodrošina, lai **energocertifikāts** vai ēkas pagaidu energocertifikāts tiktu izvietots apmeklētājiem **redzamā vietā**;
- 4) **sludinājumā** par ēkas vai ēkas daļas pārdošanu, izīrēšanu vai iznomāšanu **norāda ēkas vai ēkas daļas energoefektivitātes rādītājus**, ja šajā likumā noteiktajos gadījumos ēkai ir jāveic energocertifikācija;
- 5) ja ēka ir dzīvojamā māja, **pievieno mājas lietai** saskaņā ar šo likumu sagatavotos **dokumentus** (piemēram, ēku energocertifikātus, atzinumus).



Pieejamais atbalsts 2014 - 2020



Valsts atbalsts/finansēšanas shēma

- «Ergoefektivitātes fonds», kas nodrošina:
 - samazinātas procentu likmes;
 - efektīvu dotāciju sistēmu, lai motivētu īstenot kompleksus ergoefektivitātes pasākumus;
 - Garantijas, gadījumos, kad tādas nepieciešamas.

«Ergoefektivitātes fonds»

- Eiropas Reģionālā attīstības fonds 50 Milj. LVL
 - Šāds ieguldījums kredītfondā nodrošinātu investīciju pieejamību 250 Milj. LVL apjomā
- Citi resursi:
 - Eiropas Investīciju Banka
 - Privātie pensiju fondi
 - Eiropas Reģionālās attīstības bankas
 - Siltuma sadales uzņēmumu pienākumu shēmas gala enerģijas patēriņa samazināšanai
 - Energopakalpojumu uzņēmumi (ESKO)

Daudzdzīvokļu ēku renovācija energoefektivitātes paaugstināšanai

- ❑ *Mērķis:* Mājokļu energoefektivitātes paaugstināšana daudzdzīvokļu dzīvojamās mājās
- ❑ *Mērķa grupa:* Daudzdzīvokļu māju dzīvokļu īpašnieki
- ❑ *Atbalsta veids:* Atbalsts finanšu instruments ar granta elementu veidā un/vai garantiju daudzdzīvokļu ēku energoefektivitātes paaugstināšanai.
- ❑ *Atbalstāmā mērķteritorija:* Visa Latvija
- ❑ *Finansējuma saņēmējs:* Daudzdzīvokļu māju dzīvokļu īpašnieki, māju īpašnieki, kooperatīvi, biedrības; ESKO (ja piesaista papildus finansējumu)



Publisko ēku energoefektivitātes pasākumi

- ❑ *Mērķis:* Sekmēt energoefektivitātes paaugstināšanu un sekmēt atjaunojamo energoresursu izmantošanu publiskās ēkās
- ❑ *Mērķa grupa:* Valsts un pašvaldības
- ❑ *Atbalsta veids:* Publisko valsts un pašvaldību ēku renovācija energoefektivitātes paaugstināšanai;
- ❑ *Atbalstāmā mērķteritorija:* Visa Latvija
- ❑ *Finansējuma saņēmējs:* Valsts un pašvaldības, energopakalpojumu sniedzēji komersanti (ESKO, ja piesaista papildus finansējumu)



Energoefektivitātes uzlabošana apstrādes rūpniecības sektorā

- *Mērķis:* Efektīva energoresursu izmantošana un enerģijas patēriņa samazināšana rūpniecības nozarē konkurētspējas paaugstināšanai
- *Mērķa grupa:* Apstrādes rūpniecības komersanti – ražošanas ēku īpašnieki, ilgtermiņa nomnieki
- *Atbalsta veids:* Atbalsts finanšu instruments ar grantu elementu
- *Atbalstāmā mērķteritorija:* Visa Latvija
- *Finansējuma saņēmējs:* Apstrādes rūpniecības komersanti



Latvijas Republikas
Ekonomikas ministrija
Ministry of Economics
Republic of Latvia

37



Latvijas Republikas
Ekonomikas ministrija
Ministry of Economics
Republic of Latvia

Paldies par uzmanību!

Adrese: Brīvības iela 55, Rīga, LV-1519
Tālrunis: 67013101
Fakss: 67280882
E-pasts: pasts@em.gov.lv
Mājas lapa: www.em.gov.lv
Twitter: @EM_gov_lv, @siltinam
Youtube: <http://www.youtube.com/ekonomikasministrija>